





CATÁLOGO LATAM 2022

MOTOIMPLEMENTOS PARA BOSQUE Y JARDÍN,
CONSTRUCCIÓN Y FERRETERÍA



Niomaq nace con el propósito de apoyar a importadores de maquinarias y herramientas de la industria de **Bosque y Jardín, Ferretería y Construcción** en la búsqueda y facilitar relaciones a largo plazo con proveedores y marcas de todo el mundo.

Nuestro principal objetivo es **facilitar los procedimientos de búsqueda y compra de productos**, de esta manera nuestros clientes podrán enfocarse en la comercialización de sus productos en vez de gestionar y coordinar sus compras y logísticas con distintos proveedores. Queremos convertirnos en el mayor **Pull de Compras de maquinaria ligera de Latinoamérica!**

NUESTROS SERVICIOS



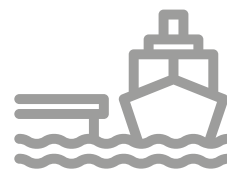
Proveedores y Representaciones

- Apoyo en la elección de Proveedores confiables.
- Definición de Productos y Gestión de precios.
- Apoyo en definición Términos y gestión de Representaciones.



Comercial y Marketing

- Capacitación a equipos de venta.
- Visita a clientes claves.
- Desarrollo Plan de Negocio por industria e introducción de marca.
- Equipo de diseño para desarrollo de marca y OEM.



Logística

- Equipo de Comex para gestión de logística, negociación de tarifas y días libres, gestión de las órdenes.
- Apoyo en coordinación logística y documental.
- Opción de consolidación de distintas fábricas en origen.



Sebastián Marticorena

Ph: +569-6831-0993

smarticorena@niomaq.com



INDICE



JARDÍN

Pág.

• Maquinarias a explosión:

Niwa Batería	5
Desmalezadoras y bordeadoras	13
Cortacercos y cortacercos de altura	17
Sopladora de Mochila	19
Fumigadoras	21
Pulverizadoras	23

• Otros Productos

Ahoyadoras	25
------------	----



FORESTAL Y PODA

Pág.

• Poda y Jardinería:

Motosierras para poda en altura	28
Motosierras uso particular	29
Podadora de altura / Kit intercambiable	31



PROD. DE LIMPIEZA

Pág.

• Con agua:

Hidrolavadoras a explosión	34
Hidrolavadoras eléctricas	35
Hidrolavadoras eléctricas profesionales	38
Lanzas y mangueras para Hidro. eléctricas	39



AGRO

Pág.

• Maquinas Agricolas

Motocultivadores pequeños	41
---------------------------	----



PROD. DE FUERZA

Pág.

• Generación:

Grupos electrógenos - Nafteros	43
Grupos electrógenos - Diesel	49

• Agua:

Motobombas - Nafteras	50
-----------------------	----

• Fuerza:

Motores horizontales - Nafteros	52
Motores verticales - Nafteros	57



CONSTRUCCIÓN

Pág.

• Línea Compactación:

Motopisón	60
Planchas compactadoras	61
Rodillos compactadores	64

• Línea Terminado de concreto:

Motovibradores	67
Accesorios para motovibradores	68
Allanadoras y alisadoras	69
Insumos para allanadoras	71
Allanadoras de hombre a bordo	71
Regla vibradora / Cercha vibradora	72
Unidad motriz, Regla vibradora	73

• Línea Cortadora de concreto y demolición:

Cortadora de concreto	74
Cortadora de mesa	77
Escarificadora / Insumos	78



FERRETERÍA

Pág.

• Aire:

Compresores alta recuperación	80
Compresores Alta recuperación Oil free	81
Comp. Alta recuperación Oil free silencioso	82
Compresores por correa c/cabecal	83
Compresores por correa Trifásico	84
Compresores por correa a explosión	86
Kit para compresores	86

• Soldadura:

Soldadoras MMA monofásicas	88
Soldadoras MMA trifásicas	90
Soldadoras Mig / Mag monofásica	91
Soldadoras Mig / Mag trifásica	92
Soldadoras Tig	92
Cortadora de Plasma / Aire	92
Máscaras fotosensibles	95
Accesorios / consumibles para soldadura	96



REP. DE ROTACIÓN

Pág.

Desmalezadoras y Bordeadoras	100
Sopladoras, Fumigadoras y Pulverizadoras	101
Ahoyadoras	102
Motosierras	103
Cortacercos	104
Hidrolavadoras	105
Motocultivadores	106
Grupos electrógenos	107
Motobombas	108
Motores horizontales	109
Compresores	110



LI-ION 36V
2.0Ah 4.0Ah



NIWA BATERÍA

La nueva Línea a Batería Niwa, es exclusiva para el mantenimiento del jardín. Presenta el novedoso Sistema de Batería única para toda su línea de productos. Una batería intercambiable desde un equipo a otro en minutos y encenderlos con un sólo botón. Las baterías de 36V, de 2,0 Ah, para uso ocasional y 4,0 Ah, para uso más intensivo. Fácil y ligeros, silenciosos, económicos y una potencia que iguala y hasta supera a muchos equipos a explosión. La línea está compuesta por una cortacésped autopropulsada, desmalezadora, cortacerco de mano y cortacerco de altura, motosierras, podadores de altura y un potente soplador.

LÍNEA A BATERÍA DE 36V

NIWA

La nueva línea de equipos a batería Niwa de 36V

Un potente sistema de batería que cambiará para siempre la forma en que ves las herramientas que funcionan con batería. Ya sea que elija una Cortadora de Césped, Desmalezadora, Soplador de hojas o Motosierra, obtendrá la misma potencia que con la de gasolina. La diferencia está en las ventajas de la **batería de 36V** máxima comodidad, sin emisiones de carbono, sin mantenimiento, niveles de ruido más bajos y reducen en gran medida las vibraciones.



MENORES COSTOS DE FUNCIONAMIENTO

La principal diferencia es el **precio de la energía eléctrica VS el del combustible**.

Además de no necesitar mantenimiento como un motor a combustión.



MENOS RUIDO

Los equipos a batería trabajan por debajo de los 100 db lo que implica un menor riesgo de daño acústico a un trabajo continuo o molestia a quienes nos rodean.



MENOS CONTAMINACIÓN

Al no utilizar combustibles derivados del petróleo **no existen emisiones de monóxido de carbono**, logrando un ambiente más limpio.



Mod. BMPW-085



Mod. BMW-140



Mod. BMAW-150



Mod. BCAW-028



Mod. BSW-072

UNA BATERÍA PARA MÚLTIPLES EQUIPOS



36V
LITHIUM
POWERED



Mod. BCPW-900



Mod. BCW-071



Mod. BDW-054



CORTACÉSPED A BATERÍA

NIWA

7

CÉSPED

Niwa | Cod: 1055136

Cortacésped **3en1** mod. **BCPW-900**

Cortadora de césped a **batería con tecnología Li-ion**, cuenta con una robusta carcasa de acero y un sistema de ajuste de altura de corte. Provisto de un manillar ergonómico para un trabajo sin esfuerzo y comodidad del usuario.

Fácil de transportar y almacenar gracias a su bajo peso y manillar plegable.



CARACTERÍSTICAS

Tensión:	36 V
Diámetro de corte:	21" / 52,5 cm
Chasis de acero:	3 EN 1 (Salida lateral, recolecta y trituradora)
Bolsa recolectora:	60 L
Regulación de altura:	6 Posiciones (30 - 95 MM)
Ruedas:	Delantera 20 CM - Trasera 25 CM
Presión acústica LWA:	96 dB (A)
Tiempo de trabajo:	45' - 4Ah (Modo SavE) +/-20%
Peso:	26 KG (sin batería)

Baterías recomendadas: BL136-2 / BL136-4 de 36v (2.0 - 4.0 Ah)
Cargador recomendado: BLW-036

NO INCLUIDOS

- ▶ **Motor tipo BLDC - sin escobillas**
- ▶ **3 en 1: Salida lateral / recolecta / trituradora ***
- ▶ **Chasis de acero**
- ▶ **Manillar rebatible**
- ▶ **Iluminación frontal LED**
- ▶ **Sup. de corte recomendada 850 m²**
- ▶ **Batería de iones de litio de 36V con tecnología IntelliCell.**

TECNOLOGÍAS



TIEMPO DE USO



2 Ah
20'

4 Ah
45'

El tiempo de trabajo es aproximado.
Puede variar según diversos factores tales como el largo del césped, humedad, etc...



Compartimento con tapa

Aloja 2 baterías, una para su funcionamiento y la otra como recambio.
Batería de iones de litio de alta potencia de 36V.
(2.0 / 4.0 Ah)



Sistema de arranque de doble accionamiento

Presionando el botón de arranque desplazando la palanca hacia atrás logra un suave encendido y seguro.



Asa de transporte

Cómoda empuñadura de agarre que permite una elevación segura del equipo.



Manillar plegable

Permite plegar el manillar en 4 puntos desajustando las tuercas de seguridad.



Palanca de regulación de altura de 6 posiciones.

Con sólo mover la palanca en una posición, modifica la altura de las 4 ruedas. Simple y rápido se elige la altura de corte deseada.



RECOMENDACIONES



Para obtener un efecto de triturado correcto y lograr un abono orgánico por descomposición debemos cortar el césped con un largo no mayor a 10 mm.

*

8

DESMALIZADORA A BATERÍA

NIWA

CÉSPED



Niwa | Cod. 1052136

Desmalezadora a batería mod. **BDW-054**

Desmalezadora a batería con tecnología Li-ion de 36V ideal para el corte de pastura baja usando el cabezal automático o cuchilla para matorrales altos. Intercambiando los implementos según la necesidad.



CARACTERÍSTICAS

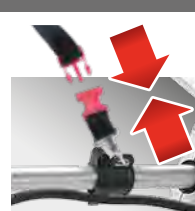
Tensión:	36 V
Diámetro de corte:	33 mm
Cabezal de corte:	Automático (incluido)
Cuchilla:	255-3 (incluida)
Presión acústica LWA:	93 dB (A)
Tiempo de trabajo:	45' - 4Ah (Modo SavE) +/-20%
Peso:	3,9 kg (sin elementos de corte / batería)

Baterías recomendadas:	BL136-2 / BL136-4 de 36v (2.0 - 4.0 Ah)
Cargador recomendado:	BLW-036

NO INCLUIDOS

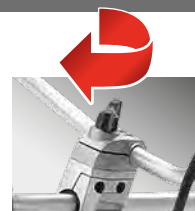
- ▶ Motor tipo BLDC - sin escobillas.
- ▶ Modo savE (ahorro de energía).
- ▶ Batería de iones de litio de 36V con tecnología IntelliCell.

TECNOLOGÍAS



Ojal de anclaje móvil

Para sujetar fácilmente el arnés y lograr un trabajo más cómodo en tiempos prolongados.



Manillar rebatible

Aflojando la mariposa de seguridad, permite liberar el manillar para una posición cómoda de trabajo como también rotarlo y facilitar su transporte o guardado ocupando menos espacio.



Gatillo de seguridad

Para liberar el gatillo de aceleración (2), debemos previamente desplazar la palanca (1) hacia adelante y el equipo comenzará a funcionar.



Alojamiento lateral de la Batería

Reduce la acumulación de suciedad durante el trabajo. Admite Batería de iones de litio de alta potencia de 36V. (2.0 / 4.0 Ah).



Motor BLDC - Sin Escobillas

Potente motor sin escobillas libre de mantenimiento que permite trabajar con cabezal de corte o cuchilla. **Máxima potencia en el punto de corte.**

ACCESORIOS



Faldón de protección

El equipo viene provisto con un faldón protector para ser usado con cabezal de corte o con cuchilla.



Cuchillas 255-3

Cuchilla de tres puntas para pastura alta.



Cabezal automático

Cabezal de corte automático con hilo de 2 mm.



Arnés de seguridad

Para una tarea cómoda y segura.

TIEMPO DE USO

2 Ah
20'4 Ah
45'

El tiempo de trabajo es aproximado. Puede variar según diversos factores tales como el largo del césped, densidad, etc.

RECOMENDACIONES



Es importante utilizar el faldón de protección de corte para un trabajo seguro del operador. El protector está provisto de un cortante para mantener el largo de hilo adecuado durante el trabajo.

CORTACERCOS A BATERÍAS

NIWA

9

CERCO BAJO



Niwa | Cod. 1052336

Cortacercos a batería Mod: **BCW-071**

Cortacercos para trabajos en arbustos, trepadoras, cercos bajos y cercas decorativas. Mediante su cuchilla de doble recorrido y empuñadura giratoria para adaptar la posición más cómoda.



Empuñadura rotativa 180°

Doble switch de seguridad



CARACTERÍSTICAS

Tensión:	36 V
Velocidad de corte:	1500 rpm
Largo de cuchillas:	24" / 60 cm
Apertura de dientes:	20 mm
Presión acústica LWA:	94 dB (A)
Tiempo de trabajo:	75' - 4Ah (Modo SavE) +/-20%
Peso:	3,9 kg (sin batería)

Baterías recomendadas:	BL136-2 / BL136-4 de 36v (2.0 - 4.0 Ah)
Cargador recomendado:	BLW-036

NO INCLUIDOS

- ▶ Motor tipo PMDC de imán permanente.
- ▶ Doble accionamiento de cuchillas.
- ▶ Batería de iones de litio de 36V con tecnología IntelliCell.

TECNOLOGÍAS



TIEMPO DE USO

	BCW-071		BCAW-028		El tiempo de trabajo es aproximado. Puede variar según diversos factores (ver baterías).
	2 Ah	4 Ah	2 Ah	4 Ah	
	35'	75'	40'	85'	

CERCO ALTO

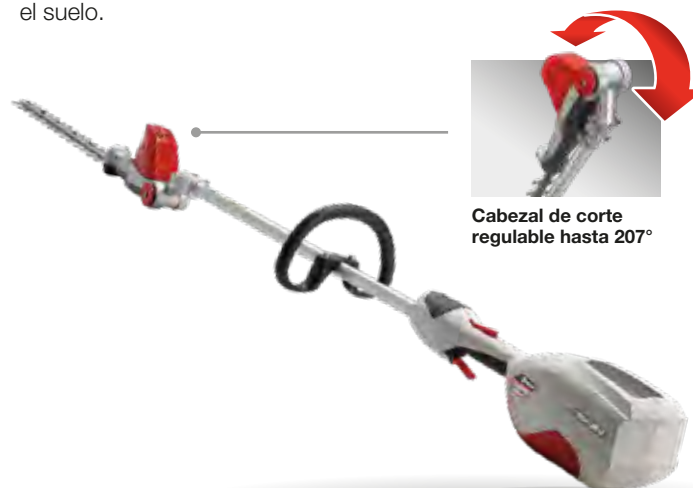


Niwa | Cod. 1052436

Mod:

Cortacercos de altura a batería **BCAW-028**

Para ser utilizados en cercos altos y plantas trepadoras y evitar estar sobre escaleras. Cuenta con cabezal regulable para ubicarlo en la posición deseada y realizar el corte desde el suelo.



Cabezal de corte regulable hasta 207°



CARACTERÍSTICAS

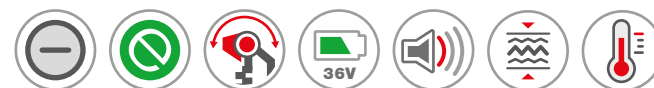
Tensión:	36 V
Velocidad de corte:	1500 rpm
Largo de cuchillas:	16" / 40 cm
Apertura de dientes:	18 mm
Presión acústica LWA:	98 dB (A)
Tiempo de trabajo:	85' - 4Ah (Modo SavE) +/-20%
Peso:	4 kg (sin batería)

Baterías recomendadas:	BL136-2 / BL136-4 de 36v (2.0 - 4.0 Ah)
Cargador recomendado:	BLW-036

NO INCLUIDOS

- ▶ Motor tipo PMDC de imán permanente.
- ▶ Cabezal de corte regulable de 5 posiciones cada 30° hasta 207°.
- ▶ Doble accionamiento de cuchillas.
- ▶ Batería de iones de litio de 36V con tecnología IntelliCell.

TECNOLOGÍAS



RECOMENDACIONES

- ✓ Limpiar las cuchillas después de cada trabajo y lubricarlas con aceite en aerosol multiuso para evitar la oxidación. Verificar el estado de las mismas antes de cada trabajo.

PODADOR DE ALTURA Y SOPLADOR A BATERÍA

NIWA

11

PODA EN ALTURA



Niwa | Cod. 1050536

Podador de altura a batería Mod: **BMAW-150**

Para realizar trabajos de poda de manera segura sin utilizar escaleras.

Utiliza baterías NIWA de 36V con tecnología Li-ION.



CARACTERÍSTICAS

Tensión:	36 V
Velocidad de corte:	17 m/s
Depósito aceite:	100 c.c
Espada:	10" / 25 cm (incluida)
Cadena:	3/8" LP x 1.1 (incluida)
Presión acústica LWA:	96 dB (A)
Tiempo de trabajo:	75' - 4Ah (Modo SavE) +/-20%
Peso:	3,5 kg (sin elementos de corte / batería)

Baterías recomendadas: BL136-2 / BL136-4 de 36v (2.0 - 4.0 Ah)
Cargador recomendado: BLW-036

NO INCLUIDOS

- ▶ Motor tipo BLDC - sin escobillas
- ▶ Modo savE (ahorro de energía)
- ▶ Batería de iones de litio de 36V con tecnología IntelliCell.

TECNOLOGÍAS



TIEMPO DE USO



BMAW-150

2 Ah

4 Ah

35'

75'

BSW-072

2 Ah

4 Ah

12'

25'

El tiempo de trabajo es aproximado.
Puede variar según diversos factores (ver baterías).

SOPLADO



Niwa | Cod. 1053336

Soplador a batería Mod: **BSW-072**

Potente y liviano soplador con velocidad variable para realizar una limpieza eficiente en el jardín.

Utiliza baterías NIWA de 36V con tecnología Li-ION.



Booster
Brinda mayor potencia.

Variador de velocidad

CARACTERÍSTICAS

Tensión:	36 V
Caudal de aire:	840 M3/H
Velocidad de aire:	216 KM/H
Presión acústica LWA:	100 dB (A)
Tiempo de trabajo:	25' - 4Ah (Modo SavE) +/-20%
Peso:	2,15 kg (sin batería)

Baterías recomendadas: BL136-2 / BL136-4 de 36v (2.0 - 4.0 Ah)
Cargador recomendado: BLW-036

NO INCLUIDOS

- ▶ Motor tipo BLDC - sin escobillas
- ▶ Velocidad variable
- ▶ Uso ambidiestro
- ▶ Batería de iones de litio de 36V con tecnología IntelliCell.

TECNOLOGÍAS



RECOMENDACIONES



Utilizar aceite adhesivo de cadena para una mejor lubricación y vida útil del los elementos de corte.
Una cadena Afilada reduce el consumo de aceite.

BATERÍAS Y CARGADORES

NIWA



BATERÍAS



Niwa | Cod. 1050362

Batería 36V 2Ah
Mod: **BBW-362**

Niwa | Cod. 1050364

Batería 36V 4Ah
Mod: **BBW-364**

Las baterías de iones de litio con **tecnología Intellicell**, monitorea y equilibra las celdas individuales para maximizar los tiempos de funcionamiento, la vida útil y la seguridad del almacenamiento, al tiempo que proporciona hasta un **10% más de energía utilizable**.



Display LED digital



CARACTERÍSTICAS

Batería:	36 V - 2.0 Ah	36 V - 4.0 Ah
Modelo:	BBW-362	BBW-364
Tensión:	36 V	36 V
Tipo de batería:	LI-ION	LI-ION
Capacidad:	2.0 Ah	4.0 Ah
Energía:	72 W/h	144 W/h
Nº de celdas:	10	20
Tiempo de carga:	100% - 30'	100% - 60'
Peso:	0,85 KG	1,2 KG

CARGADOR



Niwa | Cod. 1050236

Cargador de batería Mod: **BLW-036**

El cargador de baterías de 36V posee un indicador LED que marca el estado de carga de la batería. **Luz roja**: Sin carga. **Luz verde parpadeante**: recarga y **Luz verde constante**: Carga completa.



Luz LED indicadora de carga



CARACTERÍSTICAS

Cargador de batería:	36 V - 2.0 Ah / 4.0 Ah
Modelo:	BLW-036
Tensión:	36 V
Potencia:	200 W
Para tipo de batería:	LI-ION
Tiempo de carga para batería:	BBW-362: 2Ah: 100% 30' BBW-364: 4Ah: 100% 60'
Tensión de entrada:	240 V
Tensión máxima de salida:	40 V
Frecuencia:	50 - 60 Hz
Peso:	0,6 KG

RECOMENDACIONES



El rendimiento de estas baterías puede variar de acuerdo a varios factores: - Altura y densidad de la pastura - Diámetro y dureza de la maleza - Filo de los elementos de corte - Intensidad de aceleración.

REFERENCIAS



Quick Start / OFF auto

Los equipos cuentan con un sistema encendido rápido y de apagado automático al soltar la palanca de aceleración como medio de seguridad.



Ajuste de corte fácil y rápido



Protección por sobrecarga térmica



Modo Save



Sist. de arranque de doble accionamiento



Doble switch de seguridad



Tool-Less SDS System



Sistema antivibraciones



Batería de Iones de Litio de 36V de 2Ah / 4Ah



Palanca de regulación de altura (6 pos)



Doble switch de seguridad



Sist. electrónico de frenado de cadena



Variador de velocidad



Menos Ruido



Iluminación LED



Mango giratorio



Ojal de cinto, para trepa.



Booster Brinda mayor potencia



DESMALIZADORAS Y BORDEADORAS

Las desmalezadoras y bordeadoras Niwa ya tienen una tradición de diez años de liderazgo en el mercado. Son los equipos más buscados por los parquistas y especialistas. Hacen el trabajo confiable, liviano y con total respaldo de repuestos y consumibles en todo el país. Estos equipos han sabido ganarse su lugar en el mercado gracias a la recomendación de todos sus usuarios.

DESMALIZADORAS

NIWA

**DNW-26 | código 11-32-269**

Desmalezadora - Niwa

CARACTERÍSTICAS TÉCNICAS

Motor	26 cc
Potencia	0,75 kW / 1,02 HP
Carburador	Walbro
Cap. de combustible	0,7 L
Transmisión	Cardánica de 8mm y cobertor de pasto
Plataforma de corte	9" de corte mediante cuchilla de tres puntas
Cabezal de tanza	Si, Semiautomático / M-10 Izq.
Arnés	Completo de espalda.
Peso	7 kg

Powered by

MOTOR
26ccPLATAFORMA
DE CORTE
9"**DNW-33 | código 11-32-332**

Desmalezadora - Niwa

CARACTERÍSTICAS TÉCNICAS

Motor	33 cc
Potencia	0,9 kW / 1,2 HP
Carburador	Walbro
Cap. de combustible	0,75 L
Transmisión	Cardánica de 8mm y cobertor de pasto
Plataforma de corte	10" de corte mediante cuchilla de tres puntas
Cabezal de tanza	Si, Semiautomático / M-10 Izq.
Arnés	Completo de espalda.
Peso	8 kg

Powered by

MOTOR
33ccPLATAFORMA
DE CORTE
10"

**DNW-52 | código 11-32-052**

Desmalezadora - Niwa

CARACTERÍSTICAS TÉCNICAS

Motor	52 cc
Potencia	1,4 kW / 1,9 HP
Carburador	Walbro
Cap. de combustible	1,1 L
Transmisión	Cardánica de 8mm y cobertor de pasto
Plataforma de corte	10" de corte mediante cuchilla de tres puntas
Cabezal de tanza	Si, Semiautomático / M-10 Izq.
Arnés	Completo de espalda.
Peso	9 kg

Powered by

MOTOR
52ccPLATAFORMA
DE CORTE
10"

Powered by

MOTOR
52ccPLATAFORMA
DE CORTE
10"**NWPP-52 | código 11-32-400**

Desmalezadora - Niwa

CARACTERÍSTICAS TÉCNICAS

Motor	52 cc
Potencia	1,4 kW / 1,9 HP
Carburador	Walbro
Cap. de combustible	1,1 L
Transmisión	Cardánica de 8mm y cobertor de pasto
Plataforma de corte	10" de corte mediante cuchilla de tres puntas
Cabezal de tanza	Si, Semiautomático / M-10 Izq.
Arnés	Completo de espalda.
Peso	9 kg

BORDEADORAS

NIWA

**BNW-25 | código 11-32-325**

Bordeadora - Niwa

CARACTERÍSTICAS TÉCNICAS

Motor	25 cc
Potencia	0,7 kW / 0,95 HP
Carburador	Walbro
Cap. de combustible	0,5 L
Transmisión	Flexible con eje curvo y cobertor de pasto
Plataforma de corte	15" de corte mediante cabezal de tanza
Cabezal de tanza	Si, Semiautomático / M-8 Der.
Arnés	Simple de agarre.
Peso	7 kg

Powered by

MOTOR
25ccPLATAFORMA
DE CORTE
15"

Powered by

MOTOR
26ccPLATAFORMA
DE CORTE
15"**BNW-26 | código 11-32-326**

Bordeadora - Niwa

CARACTERÍSTICAS TÉCNICAS

Motor	26 cc
Potencia	0,75 kW / 1,02 HP
Carburador	Walbro
Cap. de combustible	1,2 L
Transmisión	Flexible con eje curvo y cobertor de pasto
Plataforma de corte	15" de corte mediante cabezal de tanza
Cabezal de tanza	Si, Semiautomático / M-8 Der.
Arnés	Simple de agarre.
Peso	7 kg



CORTACERCOS

Un viejo y clásico conocido del mercado jardinero. El cortacercos Niwa, confiable y duradero, acompaña a los trabajos más exigentes del día a día, y se ha vuelto un aliado del profesional en nuestro mercado. Es una herramienta fundamental para la productividad y el buen terminado de todo jardín. Infaltable en las herramientas de trabajo.

18

CORTACERCO

NIWA



Powered by

MOTOR
NAFTA
2TPOTENCIA
22,5ccØ RAMA
20mm**HNW-23 | código 10-42-000**

Cortacercos a explosión - Niwa

CARACTERÍSTICAS TÉCNICAS

Motor Niwa	2T / 22,5 cc
Potencia Máxima	0,65 kW / 0,87HP a 7500 rpm
Largo de cuchilla	60 cm, con dos hojas.
Capacidad tanque	0,6 L
Peso	9,5 kg

CORTACERCO DE ALTURA - NIWA

KNW-33 | código 11-33-330

Corta Cerco de altura - Niwa

CARACTERÍSTICAS TÉCNICAS

Motor Niwa	2T / 33 cc
Potencia máxima	0,9 kW / 1,2 HP a 7500 rpm
Alcance Máximo	2,5 m
Largo de cuchilla	41 cm, con dos hojas.
Permite corte	0 - 45°
Capacidad tanque	0,75 L
Peso	10 kg

Powered by

MOTOR
NAFTA
2TØ RAMA
20mmPOTENCIA
33cc

KIT INTERCAMBIABLE - NIWA

CONVERTÍ TU CORTACERCO DE ALTURA
EN PODADORA DE ALTURA >

**NIWA 33cc | código 10-07-000**

Kit de podadora de altura - Niwa

ACCESORIO ALTERNATIVO

Caja Transmisión	
Barra	10"
Cadena	3/8 LP x 1,3 mm



SOPLADORAS

Los sopladores Niwa han sido sometidos a lo largo de los años a los trabajos más exigentes en la industria agrícola, en la construcción y en la **protección contra incendios**. Los sopladores Niwa siguen siendo hoy los equipos a explosión más vendidos en la Argentina.

SOPLADORAS

NIWA

Powered by

MOTOR
NAFTA
2TPOTENCIA
26ccCAUDAL
0,13m³/s**SNW-26 | código 11-32-260**

Sopla-aspiradora - Niwa

CARACTERÍSTICAS TÉCNICAS

Motor	2T / 26 cc
Potencia	0,75 kW a 7500 rpm
Caudal de aire	0,13 m³/seg
Velocidad de aire	248 km/h
Cap. de combustible	0,6 L
Función aspiradora	Si
Arnés	Si
Bolsa aspiradora	Si
Peso	8 kg

SNW-517 | código 11-32-517

Sopladora de mochila - Niwa

CARACTERÍSTICAS TÉCNICAS

Motor	2T / 51,7 cc
Potencia	2 HP / 1,5 kW / a 6500 rpm
Caudal de aire	0,24 m³/s
Velocidad de aire	342 km/h
Cap. de combustible	1,5 L
Función aspiradora	No
Arnés	Si
Peso	8,3 kg

Powered by

MOTOR
NAFTA
2TPOTENCIA
51,7ccCAUDAL
0,24m³/s

Powered by

MOTOR
NAFTA
2TPOTENCIA
63,3ccCAUDAL
0,3m³/s**SNW-650 | código 11-32-650**

Sopladora de mochila - Niwa

CARACTERÍSTICAS TÉCNICAS

Motor	2T / 63,3 cc
Potencia	2,8 HP / 2,1 kW / a 6500 rpm
Caudal de aire	0,3 m³/s
Velocidad de aire	252 km/h
Cap. de combustible	1,5 L
Función aspiradora	No
Arnés	Si
Peso	11 kg



FUMIGADORES Y PULVERIZADORES

Los fumigadores y pulverizadores Niwa han sido sometidos a lo largo de los años a los trabajos más exigentes en zonas agrícolas, construcción y en protección contra incendios. Siguen siendo hoy los equipos a explosión más vendidos en la Argentina. **Los fumigadores permiten la multifunción de soplado, fumigado con líquido o con polvo.** Su columna electromagnética de aire permite alcanzar una gran área de cobertura generando la flotación del químico por más tiempo y distancia. También son equipos preparados para combatir incendios, con el aporte de tierra en forma de polvo o simplemente el soplado a contrafuego.

FUMIGADORES

NIWA

FNW-33 | código 10-41-033

Fumigador - Niwa

CARACTERÍSTICAS TÉCNICAS

Motor Niwa	2T / 33 cc
Potencia Máxima	1,1 kW / 0,9 HP a 6500 rpm
Alcance Máximo	Hasta 10 m. Con nube de polvo
Aspersora	Líquido, polvo y aire
Capacidad Líquido	11 L
Arnes	Si
Peso	8,5 kg

- **Aspersor de líquido con sistema de carga electromagnética.**

Mantiene las partículas de agua en el aire por más tiempo.

- Aspersor de polvo • Sopladora de aire.

- Incluye tolva intercambiable: Polvo a líquido.

Powered by



MOTOR
NAFTA
2T

POTENCIA
33cc



Powered by



MOTOR
NAFTA
2T

POTENCIA
41,5cc

**FNW-42 | código 10-41-042**

Fumigador - Niwa

CARACTERÍSTICAS TÉCNICAS

Motor Niwa	2T / 41,5 cc
Potencia Máxima	2,3 kW / 1,2 HP a 6500 rpm
Alcance Máximo	Hasta 20 m. Con nube de polvo
Aspersora	Líquido, polvo y aire
Capacidad Líquido	26 L
Arnes	Si
Peso	13 kg

- **Aspersor de líquido con sistema de carga electromagnética.**

Mantiene las partículas de agua en el aire por más tiempo.

- Aspersor de polvo • Sopladora de aire.

- Incluye tolva intercambiable: Polvo a líquido.

FNW-52 | código 10-41-052

Fumigador - Niwa

CARACTERÍSTICAS TÉCNICAS

Motor Niwa	2T / 52 cc
Potencia Máxima	1,9 HP a 6500 rpm
Alcance Máximo	Hasta 30 m. Con nube de polvo
Aspersora	Líquido, polvo y aire
Capacidad Líquido	28 L
Arnes	Si
Peso	15 kg

- **Aspersor de líquido con sistema de carga electromagnética.**

Mantiene las partículas de agua en el aire por más tiempo.

- Aspersor de polvo • Sopladora de aire.

- Incluye tolva intercambiable: Polvo a líquido.

Powered by



MOTOR
NAFTA
2T

POTENCIA
52cc



PULVERIZADORES

NIWA

23



Powered by

MOTOR
NAFTA
2TPOTENCIA
33cc

- Gota particionada por bomba aspersora.
- Asegura un tamaño equilibrado y la flotación constante de la misma.
- 2 tipos de lanzas Intercambiables incluidas.

**PNW-33 | código 10-41-133**

Pulverizador - Niwa

CARACTERÍSTICAS TÉCNICAS

Motor Niwa	2T / 33 c.c.
Potencia Máxima	1,04 kW / 1,4HP a 6500 rpm
Capacidad Líquido	20 L
Cap. de combustible	0,6 L
Lanza aspersora	Si
Alcance máximo	10 m
Arnes	Si
Peso	15 kg

TABLA DE DIFERENCIAS

FUMIGADORAS

Mayor rango de dispersión / Dispersión vertical

Menos localizado

Gotas más grandes / Carga electromagnética

Mayor alcance

Tolva Intercambiable para aspersión con líquido, aire y polvo

PULVERIZADORAS

Menor rango de dispersión

Más localizado

Gotas más pequeñas / Bomba presurizadora:
Control perfecto de la microgota.Mayor flotación y control del volumen de líquido x m²

Lanzas Intercambiables: Aspersión con líquido, flotación más precisa

PULVERIZADORES DE MOCHILAS MANUALES

NIWA



Powered by

CAPACIDAD
16LPalanca de presión
por pistónTapa con válvula
de regulación
de presión

General



Fumigación

INCLUYE
boquillas intercambiables
Uso: General / Fumigación**PNW-16 | código 10-41-116**

Pulverizador de mochila manual - Niwa

CARACTERÍSTICAS TÉCNICAS

Capacidad del depósito	16 L
Presión de trabajo	2-4 Bar
Calidad del tanque	Polipropileno
Tipo de presión	Por palanca. Bombeo x pistón
Indicador de llenado	SI
Tapa con regulación de presión	SI
Boquillas intercambiables	SI
Peso:	4.2 kg

Mochilas pulverizadoras NIWA para ser utilizadas en la desinfección urbana, en los campos o cultivos, controlando plagas o malezas que se presenten en espacios verdes y domicilios, previniendo la proliferación de insectos.

PNW-20 | código 10-41-120

Pulverizador de mochila manual - Niwa

CARACTERÍSTICAS TÉCNICAS

Capacidad del depósito	20 L
Presión de trabajo	2-4 Bar
Calidad del tanque	Polipropileno
Tipo de presión	Por palanca. Bombeo x pistón
Indicador de llenado	SI
Tapa con regulación de presión	SI
Boquillas intercambiables	SI
Peso:	4.5 kg

Mochilas pulverizadoras NIWA para ser utilizadas en la desinfección urbana, en los campos o cultivos, controlando plagas o malezas que se presenten en espacios verdes y domicilios, previniendo la proliferación de insectos.

Powered by

CAPACIDAD
20LPalanca de presión
por pistónTapa con válvula
de regulación
de presión

General



Fumigación

INCLUYE
boquillas intercambiables
Uso: General / Fumigación



AHOYADORAS Y MOTOTALADROS

Las Ahoyadoras Niwa, te permiten encarar cualquier tipo de perforación en los terrenos más duros y exigentes. Dos equipos preparados con motores potentes, para uno o dos operarios. Ideales para el uso en el campo, para alambrados o en la construcción para el armado de pilotes. También es usado en plantaciones forestales y de ciertos arboles frutícolas. Sus distintas versiones de mechas de 100 mm a 300 mm permiten que se adapten a diversos usos, perforar hasta 70 cm o mediante alargue extra, hasta 1,30 mts.

26

AHOYADORAS

NIWA

Powered by

MOTOR
NAFTA
2TPOTENCIA
52cc**OYNW-52-I | código 12-35-000**

Ahoyadora para un hombre - Niwa

CARACTERÍSTICAS TÉCNICAS

Motor	52 cc
Potencia Máxima	1.3 kW / 7000 rpm
Desplazamiento	51,7 ml
Ancho de la Mecha	250 mm
Largo de la Mecha	700 mm
Peso	9,2 kg

OYNW-63-II | código 12-35-630

Ahoyadora para dos hombres - Niwa

CARACTERÍSTICAS TÉCNICAS

Motor	63,3 cc
Potencia Máxima	2.0 kW / 7500 rpm
Desplazamiento	63,3 ml
Ancho de la Mecha	300 mm
Largo de la Mecha	700 mm
Peso	10,2 kg

Powered by

MOTOR
NAFTA
2TPOTENCIA
63cc**ACCESORIOS - MECHAS**

Código	Largo	Ancho	Peso
20-90-100	700 mm	100 mm	-
20-90-150	700 mm	150 mm	-
20-90-200	700 mm	200 mm	-
20-90-250	700 mm	250 mm	-
20-90-300	700 mm	300 mm	-

**ACCESORIOS - EXTENSIBLE**

Código	Largo	Peso
12-36-000	70 cm	1,2 kg



MOTOTALADRO

Powered by

POTENCIA
25,8ccMOTOR
NAFTA
2T**TANW-28 | código 12-38-228**

Mototaladro con caja reductora - Niwa

CARACTERÍSTICAS TÉCNICAS

Motor	25,8 cc
Potencia Máxima	7500 rpm
Función de reversa	Si
Mecha	13 x 2,90 y 28 x 3,30 (incluida)



MOTOSIERRAS

Las motosierras Niwa tienen una larga trayectoria en el mercado por su confiabilidad, durabilidad y resistencia que respalda el buen nombre de estos equipos. Fabricado con consumibles de primera calidad para el sistema de corte y carburadores **Walbro** para brindar un gran rendimiento. La eficiencia, diferenciación y calidad están dados por su bomba de aceite metálica, filtros de aire de felpa, cilindros cromados y su doble aro. Son equipos que satisfacen las necesidades de los usuarios más exigentes.

MOTOSIERRAS

NIWA



Powered by

MOTOR
NAFTA
2TPOTENCIA
36,5cc**CNW-36 | código 10-99-036**

Motosierra para poda en altura - Niwa

CARACTERÍSTICAS TÉCNICAS

Motor	Niwa / 36,5 cc
Potencia Máxima	1,1 kW / 1,46 HP a 8.000 rpm
Carburador	Walbro
Largo de espada	12" (30 cm)
Incluye cadena	Si: 3/8" LP x 1,3mm x 45 eslabones
Capacidad Tanque	0,290 L
Peso	5,26 kg

Uso: Ocasional, para poda en altura.

MOTOSIERRAS

NIWA

29

**CNW-38 | código 10-99-038**

Motosierra para poda - Niwa

CARACTERÍSTICAS TÉCNICAS

Motor	Niwa / 38 cc
Potencia Máxima	1,3 kW / 1,6HP a 9.000 rpm
Carburador	Walbro, doble bancada en cigüeñal, pistón con doble aro.
Bomba de aceite	Metálica
Largo de espada	16" (40 cm)
Incluye cadena	Si: 3/8" LP x 1,3mm x 77 eslabones
Capacidad Tanque	0,390 L
Peso	6,62 kg

Uso: Ocasional, para trabajos frecuentes sobre troncos o ramas medianas.

Powered by

MOTOR
NAFTA
2TPOTENCIA
38cc

Powered by

MOTOR
NAFTA
2TPOTENCIA
45cc**CNW-45 | código 10-99-045**

Motosierra para poda - Niwa

CARACTERÍSTICAS TÉCNICAS

Motor	Niwa / 45 cc
Potencia Máxima	1,8 kW / 2,4 HP a 10.000 rpm
Carburador	Walbro, doble bancada en cigüeñal, pistón con doble aro.
Bomba de aceite	Metálica
Largo de espada	18" (45 cm)
Incluye cadena	Si: .325" x 1,5mm x 72 eslabones
Capacidad Tanque	0,550 L
Peso	7,96 kg

Uso: Ocasional, para trabajos frecuentes sobre troncos o ramas medianas.

MOTOSIERRAS

POULAN

**CNW-50 | código 10-99-050**

Motosierra para poda - Niwa

CARACTERÍSTICAS TÉCNICAS

Motor	Niwa 50 cc
Potencia Máxima	2,2 kW / 3 HP a 10.000 rpm
Carburador	Walbro, doble bancada en cigüeñal, pistón con doble aro.
Bomba de aceite	Metálica
Largo de espada	20" (50 cm)
Incluye cadena	Si: .325" x 1,5mm x 77 eslabones
Capacidad Tanque	0,550 L
Peso	8,44 kg

Uso: Frecuente, para trabajos de poda en medianos y grandes troncos.

Powered by

MOTOR
NAFTA
2TPOTENCIA
50cc

Powered by

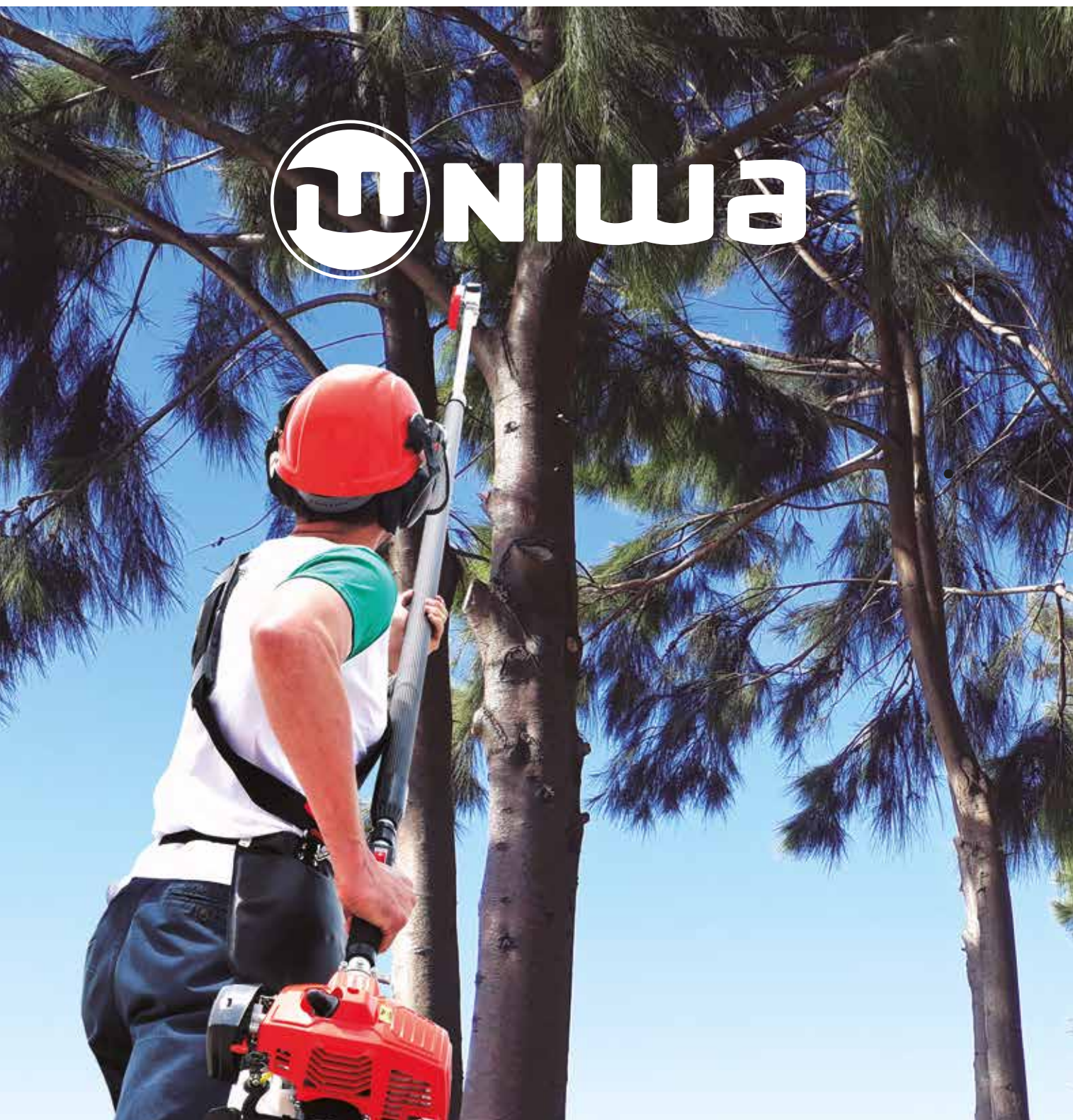
MOTOR
NAFTA
2TPOTENCIA
62cc**CNW-62 | código 10-99-062**

Motosierra para poda - Niwa

CARACTERÍSTICAS TÉCNICAS

Motor	Niwa 62 cc
Potencia Máxima	3 kW / 4 HP a 12.000 rpm
Carburador	Walbro, doble bancada en cigüeñal, pistón con doble aro.
Bomba de aceite	Metálica
Largo de espada	22" (55 cm)
Incluye cadena	Si: 3/8" x 1,5mm x 77 eslabones
Capacidad Tanque	0,67 L
Peso	10,40 kg

Uso: Intenso, para trabajos de poda en grandes troncos.



PODADORAS DE ALTURA

Las podadoras de altura Niwa le permiten al usuario llegar a lugares con difícil acceso de hasta 6,5 mts de altura. Su hoja de corte potente y su fiel transmisión hace que estos equipos Niwa sean utilizados por los profesionales más exigentes del rubro como entes municipales y cuadrillas de operarios de cableado en calle. Son equipos con potencia de venta, utilizados en gran volumen en el mercado.

32

PODADORA DE ALTURA

NIWA

Powered by



MOTOR
NAFTA
2T

POTENCIA
33cc



NIWA JNW - 33 | código 11-33-340

Podadora de altura - Niwa

CARACTERÍSTICAS TÉCNICAS

Motor Niwa	33 cc
Potencia máxima	0,9 kW / 1,2 HP a 7500 rpm
Capacidad tanque	0,75 L
Alcance máximo	4,5 m
Largo de espada	26 cm, con dos hojas.
Caño extensible	No
Equipo de corte	Largo: 12". Paso: 3/8" LP x 1,3 mm
Peso	10 Kg

NIWA JNW - 27 | código 11-33-327

Podadora de altura **extensible** - Niwa

CARACTERÍSTICAS TÉCNICAS

Motor Niwa	27,2 cc
Potencia máxima	0,70 kW a 7.500 rpm
Capacidad tanque	0,7 L
Alcance máximo	6,5 m
Largo de espada	26 cm
Caño extensible	Si, 3 a 4,3 m
Equipo de corte	Largo: 12". Paso: 3/8" LP x 1,3 mm
Peso	8 kg

Powered by



MOTOR
NAFTA
2T

POTENCIA
27,2cc



KIT INTERCAMBIABLE - NIWA

CONVERTÍ TU PODADORA DE ALTURA
EN CORTACERCO DE ALTURA



NIWA 33cc | código 27-08-000

Kit de corta cerco de altura - Niwa

ACCESORIO ALTERNATIVO

Caja de transmisión	Regulable 90°
Juego de cuchillas	41 cm



HIDROLAVADORAS

Las Hidrolavadoras Niwa se han fabricado con todos los estándares de calidad para soportar usos hogareños en los equipos HDNW-200 / 300 / 500 / 700 acorde a la potencia y horas de uso que necesita el usuario particular y rural. Para trabajos con mayor exigencia profesional los modelos HDNW-750 y HDNW-PRO10. Estos últimos dos modelos con motores a inducción y en el caso de la HDNW-PRO10 con bomba a cigüeñal. Esto asegura un uso profesional eficiente y de gran durabilidad. potentes equipos Niwa a explosión, totalmente profesionales, con pistones cerámicos y potentes bombas metálicas.

HIDROLAVADORAS A EXPLOSIÓN

NIWA



Powered by



MOTOR
4T

POTENCIA
6,5HP

PRESIÓN
MÁXIMA
180bar



MANGUERA CON
TOMA DE JABÓN
INCLUIDO



PICOS INTERCAMBIABLES
0°, 15°, 25°, 40° y cerámico p/JABÓN
INCLUIDOS



LNW-65 | código 10-40-065

Hidrolavadora a explosión (Axial) - Niwa

CARACTERÍSTICAS TÉCNICAS

Motor / Tipo	Niwa / Nafta / 4T
Potencia	6,5 HP
Presión máxima	180 bar / 2500 Psi
Caudal	8,3 L/min
Tipo de bomba	Axial (Plano inclinado con crapodina).
Ruedas	25 cm
Largo de manguera	8 m
Lanza / Pistola	Metali con 5 picos intercambiables: (0°, 15°, 25°, 40° y Cerámico).
Peso	41,8 kg

USO INDUSTRIAL. Inyección de detergente con baja presión.
Con lanza de metal profesional con 5 picos intercambiables.

LNW-130 | código 10-40-130

Hidrolavadora a explosión (Radial c/ pistones cerámicos) - Niwa

CARACTERÍSTICAS TÉCNICAS

Motor / Tipo	Niwa / Nafta / 4T
Potencia	13 HP
Presión máxima	252 bar / 3600 Psi
Caudal	18 L/min
Tipo de bomba	Con cigüeñal y biela
Ruedas	25 cm
Largo de manguera	8 m
Lanza / Pistola	Metal con 5 picos intercambiables: (0°, 15°, 25°, 40° y Cerámico).
Peso	63 kg

USO INDUSTRIAL. Inyección de detergente con baja presión.
Con lanza de metal profesional con 5 picos intercambiables.

Powered by



MOTOR
4T

POTENCIA
13HP

PRESIÓN
MÁXIMA
252bar



MANGUERA CON
TOMA DE JABÓN
INCLUIDO



PICOS INTERCAMBIABLES
0°, 15°, 25°, 40° y cerámico p/JABÓN
INCLUIDOS



HIDROLAVADORAS ELÉCTRICAS

NIWA

35

HDNW-200 | código 10-40-200

Hidrolavadora eléctrica 1400W - Niwa

CARACTERÍSTICAS TÉCNICAS

Motor / Tipo	Niwa / Eléctrico - Carbón
Potencia	1400 W
Presión Máxima	110 bar
Caudal de agua	5,5 L/min
Potencia conectada	220 V / 50 Hz
Tipo de bomba	Axial a pistón
Largo de manguera	5 m
Enrolladora de manguera	No
Contenedor para detergente	No incluido
Pistola	c/boquilla de spray ajustable
Peso	5,2 kg

USO HOGAR. Compatible con cepillos Niwa. No incluido.
Requiere botella p/ detergente cod. 26-00-300 No incluido.

Powered by



Powered by



HDNW-300 | código 10-40-300

Hidrolavadora eléctrica 1400W - Niwa

CARACTERÍSTICAS TÉCNICAS

Motor / Tipo	Niwa / Eléctrico - Carbón
Potencia	1400 W
Presión Máxima	110 bar
Caudal de agua	5,5 L/min
Potencia conectada	220 V / 50 Hz
Tipo de bomba	Axial a pistón
Largo de manguera	5 m
Enrolladora de manguera	No
Contenedor para detergente	No incluido
Pistola	c/boquilla de spray ajustable
Peso	6,2 kg

USO HOGAR. Compatible con cepillos Niwa. No incluido.
Requiere botella p/ detergente cod. 26-00-300 No incluido.

Powered by



HDNW-500 | código 10-40-550

Hidrolavadora eléctrica 1800W - Niwa

CARACTERÍSTICAS TÉCNICAS

Motor / Tipo	Niwa / Eléctrico - Carbón
Potencia	1800 W
Presión Máxima	130 bar
Caudal de agua	7,0 L/min
Potencia conectada	220V / 50Hz
Tipo de bomba	Axial a pistón
Largo de manguera	5 m
Enrolladora de manguera	Si
Contenedor para detergente	Incorporado
Pistola	c/boquilla de spray ajustable
Peso	8 kg

USO HOGAR. Compatible con cepillos Niwa. No incluido.

Powered by



HIDROLAVADORAS ELÉCTRICAS

NIWA

Powered by

CONTENEDOR
P/ DETERGENTE
INCORPORADOLANZA CON REGULADOR
DE CHORRO / JABÓN**HDNW-700 | código 10-40-700**Hidrolavadora eléctrica **2200W** - Niwa**CARACTERÍSTICAS TÉCNICAS**

Motor / Tipo	Niwa / Inducción
Potencia	2200 W
Presión Máxima	150 bar
Caudal de agua	6,5 L/min
Potencia conectada	220 V / 50 Hz
Tipo de bomba	Axial a pistón
Largo de manguera	5 m
Enrolladora de manguera	Si
Contenedor para detergente	Incorporado
Pistola	de metal con boquilla ajustable
Peso	12,6 kg

USO HOGAR. Requiere conector para usarse con cepillos Niwa. No incluido.**HDNW-750 | código 10-40-750**Hidrolavadora eléctrica **2500W** - Niwa**CARACTERÍSTICAS TÉCNICAS**

Motor / Tipo	Niwa / Eléctrico Inducción
Potencia	2500 W
Presión Máxima	160 bar
Caudal de agua	7,0 L/min
Potencia conectada	220 V / 50 Hz
Tipo de bomba	Axial a pistón
Largo de manguera	5 m
Enrolladora de manguera	Si
Contenedor para detergente	Incorporado
Pistola	De metal con boquilla ajustable
Peso	21,9 kg

USO HOGAR / PROFESIONAL. Requiere conector para usarse con cepillos Niwa. No incluido.

Powered by

CONTENEDOR
P/ DETERGENTE
INCORPORADOLANZA CON REGULADOR
DE CHORRO / JABÓN**HDNW-PRO10 | código 10-40-900**Hidrolavadora eléctrica **Alta Presión** - Niwa**CARACTERÍSTICAS TÉCNICAS**

Motor / Tipo	Niwa / Eléctrico
Potencia	2200 W
Presión Máxima	130 bar / 1900 Psi
Caudal de agua	7,9 L/min
Potencia conectada	220 V / 50 Hz
Tipo de bomba	De alta presión con cigüeñal y biela
Largo de manguera	8 m
Enrolladora de manguera	No
Contenedor para detergente	No
Pistola	Pistola de metal y pico-spray
Peso	22 kg

USO PROFESIONAL. Apto picos intercambiables. No incluidos.

Powered by

MANEJO CON
TOMA DE JABÓN
INCLUIDOINCLUYE
PICO DE 25°APTO PICOS INTERCAMBIABLES **NO INCLUIDOS**
0°, 15°, 40° y cerámico p/JABÓN

NUEVAS HIDROLAVADORAS ELÉCTRICAS

NIWA

37



Powered by

MOTOR
ELÉCTRICOPOTENCIA
2,5kWPRESIÓN
MÁXIMA
130bar

INCLUYE PICOS INTERCAMBIABLES
0°, 15°, 25°, 40° y cerámico p/JABÓN

**HDNWP-4M | código 10-40-940**

Hidrolavadora eléctrica Profesional - Niwa

CARACTERÍSTICAS TÉCNICAS

Motor / Tipo	Niwa / Eléctrico
Potencia	2,5 kW
Presión Máxima	130 bar / 1900 Psi
Caudal de agua	8,5 L/min
Potencia conectada	220 V / 50 Hz
Tipo de bomba	Transmisión x cigüeñal y bieletas.
Manguera	8 m / 280 bar / 50°C
Filtro de agua	Si
Contenedor para detergente	No
Pistola	Lanza de metal y picos-spray
Peso	30 kg

USO PROFESIONAL. Incluye picos intercambiables.

LANZAS Y MANGUERAS PARA HIDROLAVADORAS ELÉCTRICAS - NIWA

Powered by



POTENCIA
2,5kW

PRESIÓN
MÁXIMA
140bar



INCLUYE PICOS INTERCAMBIABLES
0°, 15°, 25°, 40° y cerámico p/JABÓN



HDNWP-3M | código 10-40-920

Hidrolavadora eléctrica Profesional - Niwa

CARACTERÍSTICAS TÉCNICAS

Motor / Tipo	Niwa / Inducción
Potencia	2,2 kW
Presión Máxima	120 bar / 2000 Psi
Caudal de agua	7,3 L/min
Potencia conectada	220 V / 50 Hz
Tipo de bomba	Axial - plano inclinado con crapodina
Manguera	8 m / 280 bar / 50°C
Filtro de agua	No (apto modelo Niwa 2600410)
Contenedor para detergente	No
Pistola	Lanza de metal y picos-spray
Peso	28,7 kg

USO PROFESIONAL. Incluye picos intercambiables.
Modelo de bomba: 3WZ-2525A

HDNWP-5M | código 10-40-960

Hidrolavadora eléctrica Profesional - Niwa

CARACTERÍSTICAS TÉCNICAS

Motor / Tipo	Niwa / Eléctrico Inducción
Potencia	3,7 kW
Presión Máxima	180 bar / 2600 Psi
Caudal de agua	10,7 L/min
Potencia conectada	220 V / 50 Hz
Tipo de bomba	Transmisión x cigüeñal y bieletas.
Manguera	8 m / 280 bar / 50°C
Filtro de agua	No (apto modelo Niwa 2600410)
Contenedor para detergente	No
Pistola	Lanza de metal y picos-spray
Peso	57 kg

USO PROFESIONAL. Incluye picos intercambiables.
Modelo de bomba: 3WZ-1507C

Powered by



POTENCIA
3,7kW

PRESIÓN
MÁXIMA
180bar



INCLUYE PICOS INTERCAMBIABLES
0°, 15°, 25°, 40° y cerámico p/JABÓN



HDNWP-5T | código 10-40-980

Hidrolavadora eléctrica Profesional Trifásica - Niwa

CARACTERÍSTICAS TÉCNICAS

Motor / Tipo	Niwa / Eléctrico
Potencia	3,0 kW
Presión Máxima	120 bar / 1750 Psi
Caudal de agua	14 L/min
Potencia conectada	380 V / 50 Hz
Tipo de bomba	Transmisión x cigüeñal y bieletas.
Manguera	8 m / 280 bar / 50°C
Filtro de agua	No (apto modelo Niwa 2600410)
Contenedor para detergente	No
Pistola	Lanza de metal y pico-spray
Peso	54 kg

USO PROFESIONAL. Incluye picos intercambiables.
Modelo de bomba: 3WZ-18127B

Powered by



POTENCIA
3,0kW

PRESIÓN
MÁXIMA
120bar



INCLUYE PICOS INTERCAMBIABLES
0°, 15°, 25°, 40° y cerámico p/JABÓN



LANZAS Y MANGUERAS PARA HIDROLAVADORAS ELÉCTRICAS - NIWA

39



Código 26-00-203

Lanza completa plástica para hidrolavadora completa **G30** para HDNW-200 y HDNW-300.
Lanza Original



Código 26-00-398

Manguera para hidrolavadora HDNW-200-300 (De plástico - Acople macho ambos lados)
Max.:13Mpa/130bar/1885psi.
Temperatura máxima: 60°C/140°F -
Manguera Original



Código 26-00-214

Lanza completa plástica para hidrolavadora completa **G50** para HDNW-500.
Lanza Original



Código 26-00-400

Manguera para hidrolavadora HDNW-500-700 (De plástico - Acople macho ambos lados)
Max.:20Mpa/200bar/2900psi.
Temperatura máxima: 60°C/140°F
Manguera Original



Código 26-00-215

Lanza completa plástica y barra de metal c/ acople para hidrolavadora completa **G70** para HDNW-700 y HDNW-750.
Lanza Original



Código 26-00-401

Manguera para hidrolavadora HDNW-750 (De tela - Acople macho ambos lados)
Max.:20Mpa/200bar/2900psi.
Temperatura máxima: 60°C/140°F -
Manguera Original



Código 26-00-216

Lanza Completa Plástica y barra de metal c/ rosca para hidrolavadora completa **G02** para HDNW-PRO10.
Lanza Original



Código 26-00-402

Manguera para hidrolavadora HDNW PRO10 (De goma - Acople rosca ambos lados) Max.:160bar
Temperatura máxima: 60°C TL-NL2017 -
Manguera Original



LANZAS Y MANGUERAS PARA HIDROLAVADORAS ELÉCTRICAS - NIWA



Código 26-00-200

Terminal articulado con punta
para lanza de Hidrolavadora Nro. 11.
Presión máxima: 3600PSI/252bar.
Temp. máxima: 60°C.
Flujo máx.: 30L/min.



Código 26-00-201

Terminal corta para lanza de Hidrolavadora
HDNW-200/300 (Genera spray con boquilla).
Nro. 1-2. Presión máxima: 13Mpa/130bar.
Temp. máxima: 60°C.
Flujo máx.: 25L/min.



Código 26-00-202

Terminal largo para lanza de Hidro
HDNW-500/750 (Genera spray con boquilla).
Nro. 1-3. Presión máxima: 16Mpa/160bar.
Temp. máxima: 60°C.
Flujo máx.: 30L/min.



Código 26-00-204

Terminal largo a 45° para lanza de Hidro
HDNW-200 a 750 (boquilla regulable). PA-66.
Presión máxima: 14Mpa/140bar.
Temp. Máx.: 60°C.
Flujo máx.: 28L/min.



Código 26-00-300

Botella plástica de detergente
para Hidrolavadora.
Compatible con HDNW-200 y HDNW-300.



Código 26-00-301

Cepillo fijo para Hidrolavadora
Compatible con HDNW-200 / 300 / 500.
Requiere **conector adicional *** para
HDNW-700 y HDNW-750. **NO INCLUIDO**



USO PARTICULAR. Ideal para lavado de vehículos, casa rodantes, ventanas, mobiliarios de exterior, etc...

Código 26-00-302

Cepillo circular rotativo para Hidrolavadora.
Compatible con HDNW-300 y HDNW-500.
Requiere **conector adicional *** para
HDNW-700 y HDNW-750. **NO INCLUIDO**



USO PARTICULAR. Cepillo con cerdas rotativas, se mueven con la presión del agua. Menos esfuerzo durante el lavado, ideal para vehículos, casa rodantes, ventanas, mobiliarios de exterior, etc...

Código 26-00-303

Cepillo circular para Hidrolavadora.
Compatible con HDNW-300 y HDNW-500.
Requiere **conector adicional *** para
HDNW-700 y HDNW-750. **NO INCLUIDO**



Código 26-00-410

Conector de 3/4, para entrada de agua
con filtro.





MOTOCULTIVADORES

Grupo Rumbo posee la oferta más completa de motocultivadores del mercado con equipos especialmente adaptados para generar gran productividad en **campos pequeños de menos de 10 hectáreas**, especialmente en aquellos dedicados a **hortalizas, frutales, tabaco, tubérculos, floricultura y otros**. Son equipos ideales para el arado del suelo, para el surcado de los campos, la remoción sencilla de tubérculos, el zanjeo e incluso el transporte con accesorios del cultivo desde el área de sembrado a el área de empaque. Otra gran cualidad, es su gran utilidad para la remover las camas de criaderos avícolas, fundamental para evitar las enfermedades de las aves y compactación del suelo, permitiendo un crecimiento y engorde rápido en cada producción.

42

MOTOCULTIVADORES

NIWA

Fácil y cómodos de usar
Ideal Jardines, casa quinta y campos



Powered by


MOTOR
4T

POTENCIA
6,5HP

AUTO
PROPULSADA


UNW-65 | código 11-32-676

Motocultivador **6.5HP Autopropulsado** - Niwa

CARACTERÍSTICAS TÉCNICAS

Motor / Tipo / Cilindrada	Niwa / 4 T / 196 cc
Potencia	6,5 HP / 4,8 kW / 3300 rpm
Arranque	Manual
Autopropulsado	Si
Velocidades	2 (marcha adelante / reversa)
Ancho de trabajo	41 cm
Profundidad de trabajo	15 cm
Tamaño de ruedas	16"
Tanque de nafta	3,6 L
Peso	86 Kg



PRODUCTOS DE FUERZA

Grupo Rumbo, representante oficial de Kohler y Husqvarna, ambas marcas líderes mundiales en calidad, tecnología y confiabilidad. Valores que Grupo Rumbo aplica también en sus propias líneas de productos Niwa, aportando servicio, respuesta y garantía a quienes continúan en su amplia red de ventas y servicios.

GRUPOS ELECTRÓGENOS NAFTEROS

NIWA

Powered by

**GNW-9.5 | código 10-25-409**Grupo electrógeno de **1 kVA** Monofásico - Niwa**CARACTERÍSTICAS TÉCNICAS**

Motor	Niwa / 4T / 2,9 HP
Potencia	0,9 / 1 kVA
Toma	1 x 220 V a 50 Hz
Salida	CA 220 V / CC 12 V - 10 A
Arranque	Manual
Testigo aceite	Si
Termico p/circ AC/DC	Si
Ruedas	No
Capacidad de nafta / aceite	6 L / 0,37 L
Autonomía (uso continuo)	9 hs
Peso	26 kg

GNW-12 | código 10-25-412Grupo electrógeno de **1,1 kVA** Monofásico - Niwa**CARACTERÍSTICAS TÉCNICAS**

Motor	Niwa / 4T / 2,4 HP
Potencia	1,1 kVA
Toma	1 x 220 V a 50 Hz
Salida	CA 220 V / CC 12 V - 10 A
Arranque	Manual
Testigo aceite	No
Termico p/circ AC/DC	Si
Ruedas	No
Capacidad de nafta	5,5 L
Autonomía (uso continuo)	6-7 hs
Peso	24 kg

Powered by

**GNW-28 | código 10-25-427**Grupo electrógeno de **2,5 kVA** Monofásico - Niwa**CARACTERÍSTICAS TÉCNICAS**

Motor	Niwa / 4T / 6,5 HP
Potencia	2,5 kVA
Toma	2 x 220 V a 50 Hz
Salida	CA 220 V / CC 12 V - 10 A
Arranque	Manual
Testigo aceite	Si
Llave termica p/circ AC/DC	Si
Ruedas	No
Capacidad de nafta	16 L
Autonomía (uso continuo)	9-10 hs
Peso	41,5 kg

Powered by



GRUPOS ELECTRÓGENOS NAFTEROS

NIWA

45

**GNW-28-E | código 10-25-428**Grupo electrógeno de **2,5 kVA** Monofásico - Niwa**CARACTERÍSTICAS TÉCNICAS**

Motor	Niwa / 4T / 6,5 HP
Potencia	2,5 kVA
Toma	2 x 220 V a 50 Hz
Salida	CA 220 V / CC 12 V - 10 A
Arranque	Eléctrico y manual.
Testigo aceite	Si
Llave termica p/circ AC/DC	Si
Ruedas	No
Capacidad de nafta	16 L
Autonomía (uso continuo)	9-10 hs
Peso	43,5 kg

Powered by

MOTOR
NAFTA
4TPOTENCIA
2,5 kVAARRANQUE
ELECTRICOAUTONOMÍA
9-10hsDOBLE
ENCHUFE

GRUPOS ELECTRÓGENOS NAFTEROS

NIWA

Powered by


MOTOR
NAFTA
4T

POTENCIA
5,5kVA

DOBLE
ENCHUFE

AUTONOMÍA
8Hs


GNW-55 | código 10-25-455

Grupo electrógeno de 5,5 kVA Monofásico - Niwa

CARACTERÍSTICAS TÉCNICAS

Motor	Niwa / 4T / 13 HP
Potencia	5,5 kVA
Toma	2 x 220 V a 50 Hz
Salida	CA 220 V / CC 12 V - 10 A
Arranque	Manual
Testigo aceite	Si
Llave termica p/circ AC/DC	Si
Ruedas	No
Capacidad de nafta	25 L
Autonomía (uso continuo)	8 hs
Peso	72 kg

GNW-55-E | código 10-25-551

Grupo electrógeno de 5,5 kVA c/arranque eléctrico Monofásico - Niwa

CARACTERÍSTICAS TÉCNICAS

Motor	Niwa / 4T / 13 HP
Potencia	5,5 kVA
Toma	2 x 220 V a 50 Hz
Salida	CA 220 V / CC 12 V - 10 A
Arranque	Eléctrico y manual
Testigo aceite	Si
Llave termica p/circ AC/DC	Si
Ruedas	No
Capacidad de nafta	25 L
Autonomía (uso continuo)	8 hs
Peso	73,5 kg

Powered by


MOTOR
NAFTA
4T

POTENCIA
5,5kVA

ARRANQUE
ELECTRICO

AUTONOMÍA
8Hs

DOBLE
ENCHUFE


GNW-55-ER | código 10-25-552

Grupo electrógeno de 5,5 kVA c/arranque eléctrico y ruedas Monofásico - Niwa

CARACTERÍSTICAS TÉCNICAS

Motor	Niwa / 4T / 13 HP
Potencia	5,5 kVA
Toma	2 x 220 V a 50 Hz
Salida	CA 220 V / CC 12 V - 10 A
Arranque	Eléctrico
Testigo aceite	Si
Llave termica p/circ AC/DC	Si
Ruedas y manija	Si
Capacidad de nafta	25 L
Autonomía (uso continuo)	8 hs
Peso	93 kg

Powered by


MOTOR
NAFTA
4T

POTENCIA
5,5kVA

ARRANQUE
ELECTRICO

AUTONOMÍA
8Hs

DOBLE
ENCHUFE


GRUPOS ELECTRÓGENOS NAFTEROS

NIWA

47

**GNW-70-ER | código 10-25-700**Grupo electrógeno de 7 kVA **Monofásico** - Niwa**CARACTERÍSTICAS TÉCNICAS**

Motor	Niwa / 4T / 16 HP
Potencia	6 - 6,3 kVA
Toma	2 x 220 V a 50 Hz
Salida	CA 220 V / CC 12 V - 10 A
Arranque	Eléctrico y manual
Testigo aceite	Si
Llave termica p/circ AC/DC	Si
Ruedas y manijas	Si
Capacidad de nafta	25 L
Autonomía (uso continuo)	8 hs
Peso	95 kg

Powered by



Powered by

**GNW-73-ER | código 10-25-703**Grupo electrógeno de 6,63 kVA **Trifásico** - Niwa**CARACTERÍSTICAS TÉCNICAS**

Motor	Niwa / 4T / 16 HP / Trifásico
Potencia	6 - 6,3 kVA
Toma	1 x 220 V / 1 x 380 V a 50 Hz
Salida	CA 380 V / CC 12 V - 10 A
Arranque	Eléctrico y manual
Testigo aceite	Si
Llave termica p/circ AC/DC	Si
Ruedas	Si
Capacidad de nafta	25 L
Autonomía (uso continuo)	8 hs
Peso	97 kg

GRUPOS ELECTRÓGENOS DIESEL

NIWA



Powered by

**GNW-100 ER | código 10-25-910**Grupo electrógeno de **9,5 kVA c/arranque eléctrico y ruedas**
Monofásico - Niwa**CARACTERÍSTICAS TÉCNICAS**

Motor	Niwa / 4T / 20 HP / Bicilíndrico
Potencia	9,5 kVA
Toma	3 x 220 V a 50 Hz
Salida	CA 220 V / CC 12 V - 10 A
Arranque	Eléctrico
Testigo aceite	Si
Llave termica p/circ AC/DC	Si
Ruedas	Si
Capacidad de nafta	25 L
Autonomía (uso continuo)	8 hs
Peso	161 kg

GNW-103 ER | código 10-25-913Grupo electrógeno de **9,5 kVA c/arranque eléctrico y ruedas**
Trifásica - Niwa**CARACTERÍSTICAS TÉCNICAS**

Motor	Niwa / 4T / 20 HP / Bicilíndrico
Potencia	9,5 kVA
Toma	2 x 220 V / 1x 380 V a 50 Hz
Salida	CA 380 V / CA 220 V / CC 12 V - 10 A
Arranque	Eléctrico
Testigo aceite	Si
Llave termica p/circ CA/CC	Si
Ruedas	Si
Capacidad de nafta	25 L
Autonomía (uso continuo)	8 hs
Peso	161 kg

Powered by



GRUPOS ELECTRÓGENOS DIESEL

NIWA

49

Powered by



MOTOR
DIESEL

POTENCIA
6,5kVA

ARRANQUE
ELECTRICO

AUTONOMÍA
12hs

BAJO NIVEL
RUIDO
70dB

DOBLE
ENCHUFE



GDW-65-ECR | código 10-26-650

Grupo electrógeno cabinados **diésel**, monofásico de **6,5 kVA** - Niwa

CARACTERÍSTICAS TÉCNICAS

Motor	Niwa / Diésel / 8,5 HP
Potencia	6,5 kVA
Toma	2 x 220 V a 50 Hz
Salida	CA 220 V / CC 12 V - 10 A
Arranque	Eléctrico
Testigo aceite	Si
Ruedas	Si
Tipo de refrigeración	Por aire
Capacidad de gasoil / Aceite	16 L / 1,65 L
Autonomía (uso continuo)	12 hs
Peso	190 kg

GDW-66-ECR | código 10-26-660

Grupo electrógeno cabinados **diésel**, trifásico de **6,5 kVA** - Niwa

CARACTERÍSTICAS TÉCNICAS

Motor	Niwa / 4T / 8,5 HP
Potencia	6,5 kVA
Toma	1 x 220 V / 1 x 380 V a 50 Hz
Salida	CA 380 V / CC 12 V - 10 A
Arranque	Eléctrico
Testigo aceite	Si
Tipo de refrigeración	Por aire
Cabinado / Sonoridad	Si / 70 dB
Capacidad de gasoil / Aceite	16 L
Autonomía (uso continuo)	12 hs
Peso	190 kg

Powered by



MOTOR
DIESEL

POTENCIA
6,5kVA

ARRANQUE
ELECTRICO

AUTONOMÍA
12hs

BAJO NIVEL
RUIDO
70dB

ENCHUFE
MIXTO



GDW-125-ECR | código 10-26-825

Grupo electrógeno cabinados **diésel**, monofásico de **12 kVA** / Trifásico **15 kVA** - Niwa

CARACTERÍSTICAS TÉCNICAS

Motor	Niwa / 4T / 17,5 HP
Potencia Monofásica / Trifásica	12 kVA / 15 kVA
Salida	CA 380 V / CA 220 V
Arranque	Eléctrico
Tablero de transferencia (ATS)	Si
Cabinado / Sonoridad	Si / 70 dB
Tipo refrigeración	Por líquido
Capacidad de gasoil / Aceite	38 L / 1,65 L
Autonomía (uso continuo)	8 hs
Peso	190 kg

Powered by



MOTOR
DIESEL

POTENCIA
MONOFÁSICA
12kVA

POTENCIA
TRIFÁSICA
15kVA

ARRANQUE
ELECTRICO

AUTONOMÍA
8hs

BAJO NIVEL
RUIDO
70dB

TABLERO DE
TRANSFERENCIA
ATS



MOTOBOMBAS

NIWA

**WNW-52 | código 10-25-100**Motobomba **2 HP** Monofásico - Niwa**CARACTERÍSTICAS TÉCNICAS**

Motor	Niwa / 2T
Potencia	2 HP / 7000 rpm
Caudal	15.000 L/h
Presión	2,6 kg
Succión máxima	7 m
Diámetro de entrada y salida	1,5"
Arranque	Manual
Capacidad de nafta	1,5 L
Peso	11 kg

Powered by

MOTOR
EXPLOSIÓN
2TPOTENCIA
2HP

MOTOBOMBAS

HUSQVARNA

51

Powered by



MOTOR
NAFTA
4T

POTENCIA
5,5HP

VÁLVULAS
A LA CABEZA
OHV



WNW-55-2 | código 10-25-125

Motobomba 5,5 HP - Niwa

CARACTERÍSTICAS TÉCNICAS

Motor	Niwa / 4T / Monocilíndrico
Potencia	5,5 HP / 4 kW / 3600 rpm
Caudal	30.000 L/h
Succión máxima	7 m
Tiraje máximo	23 m
Testigo de aceite	Si
Diámetro de entrada y salida	2"
Arranque	Manual
Capacidad de nafta	3,6 L
Peso	23 kg

WNW-55-3 | código 10-25-126

Motobomba 5,5 HP - Niwa

CARACTERÍSTICAS TÉCNICAS

Motor	Niwa / 4T / Monocilíndrico
Potencia	5,5 HP / 4 kW / 3600 rpm
Caudal	60.000 L/h
Succión máxima	7 m
Tiraje máximo	28 m
Testigo de aceite	Si
Diámetro de entrada y salida	3"
Arranque	Manual
Capacidad de nafta	3,6 L
Peso	25 kg

Powered by



MOTOR
NAFTA
4T

POTENCIA
5,5HP

VÁLVULAS
A LA CABEZA
OHV



WNW-80-4 | código 10-25-128

Motobomba 8 HP - Niwa

CARACTERÍSTICAS TÉCNICAS

Motor	Niwa / 4T / Monocilíndrico
Potencia	8 HP / 4 kW / 3600 rpm
Caudal	80.000 L/h
Succión máxima	7 m
Tiraje máximo	20 m
Testigo de aceite	Si
Diámetro de entrada y salida	4"
Arranque	Manual
Capacidad de nafta	6,5 L
Peso	43 kg

Powered by



MOTOR
NAFTA
4T

POTENCIA
8HP

VÁLVULAS
A LA CABEZA
OHV



MOTORES HORIZONTALES MONOCILÍNDRICOS - NAFTEROS - NIWA



MNW-55 | código 10-36-055

Motor horizontal **nafta 5,5 HP** - Eje cilíndrico - Niwa

CARACTERÍSTICAS TÉCNICAS

Motor	Niwa / 4T / Monocilíndrico
Potencia máxima	5,5 HP / 4,1 kW / 3600 rpm
Tipo de eje	Cilíndrico c/chavetero
Arranque	Manual
Capacidad de nafta	3,6 L
Capacidad de aceite	0,6 L
Testigo de aceite	Si
Cigüeñal Ø	3/4"
Peso	15 kg

Powered by



MOTOR
NAFTA
4T

POTENCIA
5,5HP

VÁLVULAS
A LA CABEZA
OHV

CIGÜEÑAL
Ø 3/4"



Powered by



MOTOR
NAFTA
4T

POTENCIA
6,5HP

VÁLVULAS
A LA CABEZA
OHV

CIGÜEÑAL
Ø 3/4"



MNW-65 | código 10-36-065

Motor horizontal **nafta 6,5HP** - Eje cilíndrico - Niwa

CARACTERÍSTICAS TÉCNICAS

Motor	Niwa / 4T / Monocilíndrico
Potencia máxima	6,5 HP / 4,8 kW / 3600 rpm
Tipo de eje	Cilíndrico c/chavetero
Arranque	Manual
Capacidad de nafta	3,6 L
Capacidad de aceite	0,6 L
Testigo de aceite	Si
Cigüeñal Ø	3/4"
Peso	16 kg

MOTORES HORIZONTALES MONOCILÍNDRICOS - NAFTEROS - NIWA

53

MNW-80 | código 10-36-080

Motor Horizontal **nafta 8 HP** - Eje cilíndrico - Niwa

CARACTERÍSTICAS TÉCNICAS

Motor	Niwa / 4T / Monocilíndrico
Potencia máxima	8 HP / 5,9 kW / 3600 rpm
Tipo de eje	Cilíndrico c/chavetero
Arranque	Manual
Capacidad de nafta	6,5 L
Capacidad de aceite	1,1 L
Testigo de aceite	Si
Cigüeñal Ø	1"
Peso	25 kg

Powered by

MOTOR
NAFTA
4TPOTENCIA
8HPVÁLVULAS
A LA CABEZA
OHVCIGÜEÑAL
Ø 1"

Powered by

MOTOR
NAFTA
4TPOTENCIA
13HPVÁLVULAS
A LA CABEZA
OHVCIGÜEÑAL
Ø 1"

MNW-130 | código 10-36-013

Motor Horizontal **nafta 13 HP** - Eje cilíndrico - Niwa

CARACTERÍSTICAS TÉCNICAS

Motor	Niwa / 4T / Monocilíndrico
Potencia máxima	13 HP / 9,6 kW / 3600 rpm
Tipo de eje	Cilíndrico c/chavetero
Arranque	Manual
Capacidad de nafta	6,5 L
Capacidad de aceite	1,1 L
Testigo de aceite	Si
Cigüeñal Ø	1"
Peso	30 kg

MNW-130E | código 10-36-014

Motor Horizontal **nafta 13 HP** - Eje cilíndrico - Niwa

CARACTERÍSTICAS TÉCNICAS

Motor	Niwa / 4T / Monocilíndrico
Potencia máxima	13 HP / 9,6 kW / 3600 rpm
Tipo de eje	Cilíndrico c/chavetero
Arranque	Eléctrico
Capacidad de nafta	6,5 L
Capacidad de aceite	1,1 L
Testigo de aceite	Si
Cigüeñal Ø	1"
Peso	30 kg

Powered by

MOTOR
NAFTA
4TPOTENCIA
13HPARRANQUE
ELÉCTRICOVÁLVULAS
A LA CABEZA
OHVCIGÜEÑAL
Ø 1"

MOTORES HORIZONTALES MONOCILÍNDRICOS - NAFTEROS - NIWA



MNW-55 | código 10-36-055

Motor horizontal **nafta 5,5 HP** - Eje cilíndrico - Niwa

CARACTERÍSTICAS TÉCNICAS

Motor	Niwa / 4T / Monocilíndrico
Potencia máxima	5,5 HP / 4,1 kW / 3600 rpm
Tipo de eje	Cilíndrico c/chavetero
Arranque	Manual
Capacidad de nafta	3,6 L
Capacidad de aceite	0,6 L
Testigo de aceite	Si
Cigüeñal Ø	3/4"
Peso	15 kg

Powered by



MOTOR
NAFTA
4T

POTENCIA
5,5HP

VÁLVULAS
A LA CABEZA
OHV

CIGÜEÑAL
Ø 3/4"



Powered by



MOTOR
NAFTA
4T

POTENCIA
6,5HP

VÁLVULAS
A LA CABEZA
OHV

CIGÜEÑAL
Ø 3/4"



MNW-65 | código 10-36-065

Motor horizontal **nafta 6,5HP** - Eje cilíndrico - Niwa

CARACTERÍSTICAS TÉCNICAS

Motor	Niwa / 4T / Monocilíndrico
Potencia máxima	6,5 HP / 4,8 kW / 3600 rpm
Tipo de eje	Cilíndrico c/chavetero
Arranque	Manual
Capacidad de nafta	3,6 L
Capacidad de aceite	0,6 L
Testigo de aceite	Si
Cigüeñal Ø	3/4"
Peso	16 kg

MOTORES HORIZONTALES MONOCILÍNDRICOS - NAFTEROS - NIWA

55

MNW-80 | código 10-36-080

Motor Horizontal **nafta 8 HP** - Eje cilíndrico - Niwa

CARACTERÍSTICAS TÉCNICAS

Motor	Niwa / 4T / Monocilíndrico
Potencia máxima	8 HP / 5,9 kW / 3600 rpm
Tipo de eje	Cilíndrico c/chavetero
Arranque	Manual
Capacidad de nafta	6,5 L
Capacidad de aceite	1,1 L
Testigo de aceite	Si
Cigüeñal Ø	1"
Peso	25 kg

Powered by

MOTOR
NAFTA
4TPOTENCIA
8HPVÁLVULAS
A LA CABEZA
OHVCIGÜEÑAL
Ø 1"

Powered by

MOTOR
NAFTA
4TPOTENCIA
13HPVÁLVULAS
A LA CABEZA
OHVCIGÜEÑAL
Ø 1"

MNW-13 | código 10-36-013

Motor Horizontal **nafta 13 HP** - Eje cilíndrico - Niwa

CARACTERÍSTICAS TÉCNICAS

Motor	Niwa / 4T / Monocilíndrico
Potencia máxima	13 HP / 9,6 kW / 3600 rpm
Tipo de eje	Cilíndrico c/chavetero
Arranque	Manual
Capacidad de nafta	6,5 L
Capacidad de aceite	1,1 L
Testigo de aceite	Si
Cigüeñal Ø	1"
Peso	30 kg

MNW-13E | código 10-36-014

Motor Horizontal **nafta 13 HP** - Eje cilíndrico - Niwa

CARACTERÍSTICAS TÉCNICAS

Motor	Niwa / 4T / Monocilíndrico
Potencia máxima	13 HP / 9,6 kW / 3600 rpm
Tipo de eje	Cilíndrico c/chavetero
Arranque	Manual / Eléctrico
Capacidad de nafta	6,5 L
Capacidad de aceite	1,1 L
Testigo de aceite	Si
Cigüeñal Ø	1"
Peso	30 kg

Powered by

MOTOR
NAFTA
4TPOTENCIA
13HPARRANQUE
ELÉCTRICOVÁLVULAS
A LA CABEZA
OHVCIGÜEÑAL
Ø 1"

56

MOTORES HORIZONTALES EJE CÓNICO - NAFTEROS - NIWA

Powered by


MOTOR
NAFTA
4T

POTENCIA
13HP

CIGÜEÑAL
C 25mm

Con eje cónico
para generadores


MNW-130C | código 10-36-015

Motor Horizontal **Nafta 13 HP** - Eje cónico p/ grupo electrógeno - Niwa

CARACTERÍSTICAS TÉCNICAS

Motor	Niwa / 4T / Monocilíndrico
Potencia máxima	13 HP / 9,6 kW / 3600 rpm
Tipo de eje	Cónico
Arranque	Manual
Capacidad de nafta	6,5 L
Capacidad de aceite	1,1 L
Testigo de aceite	Si
Cigüeñal C	25 mm
Peso	30 kg

MNW-13EC | código 10-36-016

Motor Horizontal **Nafta 13 HP** - Eje cónico p/ grupo electrógeno - Niwa

CARACTERÍSTICAS TÉCNICAS

Motor	Niwa / 4T / Monocilíndrico
Potencia máxima	13 HP / 9,6 kW / 3600 rpm
Tipo de eje	Cónico
Arranque	Eléctrico
Capacidad de nafta	6,5 L
Capacidad de aceite	1,1 L
Testigo de aceite	Si
Cigüeñal C	25 mm
Peso	33 kg

Powered by


MOTOR
NAFTA
4T

POTENCIA
13HP

CIGÜEÑAL
C 25mm

ARRANQUE
ELÉCTRICO

Con eje cónico
para generadores


MOTOR HORIZONTAL BICILÍNDRICO - NIWA

Powered by


MOTOR
NAFTA
4T

POTENCIA
20HP

ARRANQUE
ELÉCTRICO

CIGÜEÑAL
Ø 3/4"


MNW-200E | código 10-36-020

Motor Horizontal **Nafta 20 HP Bicilíndrico** - Niwa

CARACTERÍSTICAS TÉCNICAS

Motor	Niwa / 4T / Bicilíndrico
Potencia máxima	20 HP / 13,8 kW / 3600 rpm
Arranque	Eléctrico
Tipo de eje	Cilíndrico c/chavetero
Capacidad de aceite	1,3 L
Testigo de aceite	Si
Refrigeración por aire	Si
Lubricación por bomba de aceite	Si
Peso	51 kg

MOTORES HORIZONTALES MONOCILÍNDRICOS - NAFTEROS - SUBARU / ROBIN

57

MDNW-70 | código 10-37-070

Motor Horizontal **Diesel 7 HP** - Eje cilíndrico - Niwa

CARACTERÍSTICAS TÉCNICAS

Motor	Niwa / 4T / Monocilíndrico
Potencia máxima	7 HP
Diámetro de cilindro x carrera	78 X 62 mm
Tipo de eje	Cilíndrico c/chavetero
Arranque	Manual
Capacidad de nafta	3,5 L
Capacidad de aceite	1,1 L
Inyección directa	Vertical
Refrigeración	por aire
Peso	33 kg

Powered by

MOTOR
DIESEL
4TPOTENCIA
7HPCIGÜEÑAL
Ø 3/4"

Powered by

MOTOR
DIESEL
4TPOTENCIA
10HPCIGÜEÑAL
Ø 3/4"

MDNW-100 | código 10-37-100

Motor Horizontal **Diesel 10 HP** - Eje cilíndrico - Niwa

CARACTERÍSTICAS TÉCNICAS

Motor	Niwa / 4T / Monocilíndrico
Potencia máxima	10 HP
Diámetro de cilindro x carrera	86 X 70 mm
Tipo de eje	Cilíndrico c/chavetero
Arranque	Manual
Capacidad de nafta	5,5 L
Capacidad de aceite	1,65 L
Inyección directa	vertical
Refrigeración	por aire
Peso	48 kg

MOTORES VERTICALES MONOCILÍNDRICOS - NIWA

MVNW-149 | código 10-35-604

Motor Vertical **Nafta 4,5 HP** - OHV - Monocilíndrico Niwa

CARACTERÍSTICAS TÉCNICAS

Motor	Niwa / 4T / OHV / Monocilíndrico
Potencia máxima	4,5 HP / 149 c.c
Diámetro de cilindro x carrera	65 x 43,2 mm
Tipo de eje	Salida de eje vertical
Cigüeñal	Ø 7/8" (22,2 mm)
Arranque	Manual
Capacidad de nafta	1 L
Capacidad de aceite	0,34 L
Refrigeración	Forzada por aire
Peso	7,2 kg

Válvulas a la cabeza | Camisa de cilindro de hierro fundido | Bloque de aluminio.

Powered by

MOTOR
NAFTA
4TPOTENCIA
4,5HPVÁLVULAS
A LA CABEZA
OHVCIGÜEÑAL
Ø 7/8"

MOTORES VERTICALES MONOCILÍNDRICOS Y BICILÍNDRICOS - NIWA

Powered by



MOTOR
NAFTA
4T

POTENCIA
6,5HP

VÁLVULAS
A LA CABEZA
OHV

CIGÜEÑAL
Ø 7/8"



MVNW-201 | código 10-35-606

Motor Vertical **Nafta 6,5 HP** - OHV - Monocilíndrico Niwa

CARACTERÍSTICAS TÉCNICAS

Motor	Niwa / 4T / OHV / Monocilíndrico
Potencia máxima	6,5 HP / 201 c.c
Diámetro de cilindro x carrera	73 x 48 mm
Tipo de eje	Salida de eje vertical
Cigüeñal	Ø 7/8" (22,2 mm)
Arranque	Manual
Capacidad de nafta	1,5 L
Capacidad de aceite	0,6 L
Refrigeración	Forzada por aire
Peso	10 kg

Válvulas a la cabeza | Camisa de cilindro de hierro fundido | Bloque de aluminio.

MVNW-449 | código 10-35-616

Motor Vertical **Nafta 14 HP** - OHV - Monocilíndrico Niwa

CARACTERÍSTICAS TÉCNICAS

Motor	Niwa / 4T / OHV / Monocilíndrico
Potencia máxima	14 HP / 449 c.c
Diámetro de cilindro x carrera	92 x 67,6 mm
Tipo de eje	Salida de eje vertical
Cigüeñal	Ø 1" (25,4 mm)
Arranque	Eléctrico
Capacidad de nafta	No lleva
Capacidad de aceite	1,4 L
Refrigeración	Forzada por aire
Peso	28,5 kg

Válvulas a la cabeza | Camisa de cilindro de hierro fundido | Bloque de aluminio.

Powered by



MOTOR
NAFTA
4T

POTENCIA
14HP

VÁLVULAS
A LA CABEZA
OHV

CIGÜEÑAL
Ø 1"



MVNW-740 | código 10-35-622

Motor Vertical **Nafta 23 HP** - OHV - Bicilíndrico Niwa

CARACTERÍSTICAS TÉCNICAS

Motor	Niwa / 4T / OHV / Bicilíndrico
Potencia máxima	23 HP / 740 c.c
Diámetro de cilindro x carrera	82 x 70 mm
Tipo de eje	Salida de eje vertical
Cigüeñal	Ø 1" (25,4 mm)
Arranque	Eléctrico
Capacidad de nafta	No lleva
Capacidad de aceite	2 L
Refrigeración	Forzada por aire
Peso	37,5 kg

Válvulas a la cabeza | Camisa de cilindro de hierro fundido | Bloque de aluminio.

Powered by



MOTOR
NAFTA
4T

POTENCIA
23HP

VÁLVULAS
A LA CABEZA
OHV

CIGÜEÑAL
Ø 1"





CONSTRUCCIÓN

Proporcionamos a los profesionales, desde grandes empresas constructoras a pequeños contratistas, toda la maquinaria pequeña y mediana, fundamental en cada obra para optimizar tiempos y terminaciones. Acompañamos al constructor desde su etapa de compactación del terreno, en la etapa del colado del concreto, allanado, y luego en las terminaciones. Desde los cortes fundamentales para evitar fisuras con las cortadoras de concreto. Ofrecemos la línea más completa del mercado en equipos pequeños y medianos de construcción, con su marca Niwa y con la representación para todo el país.

60

MOTOPISÓN

NIWA



Powered by


POTENCIA
4HP
MOTOR
4T


LC165-3H
cód. 1900114



MQNW-40 | código 19-00-100

Motopisón- Niwa

CARACTERÍSTICAS TÉCNICAS

Motor	Niwa / 4 HP / 4 T
Fuerza de impacto	10 KN
Impacto x minuto	450 a 650
Tamaño del pie	30 x 31 cm
Admisión	Filtro simple
Tanque combustible	2,8 L
Peso	76 kg

MQNW-40 H | código 19-01-300

Motopisón- Niwa

CARACTERÍSTICAS TÉCNICAS

Motor	Honda GXR 120 / 4 HP / 4 T
Fuerza de impacto	10 KN
Impacto x minuto	450 a 650
Tamaño del pie	30 x 31 cm
Admisión	Sistema de doble filtro de aire
Tanque combustible	2,8 L
Peso	76 kg

Powered by

HONDA
POTENCIA
4HP
MOTOR
4T
DOBLE
FILTRO
DE AIRE


Powered by

Robin
POTENCIA
4HP
MOTOR
4T
DOBLE
FILTRO
DE AIRE


EH12-2D
cód. 1901204



MQNW-40 R | código 19-01-200

Motopisón- Niwa

CARACTERÍSTICAS TÉCNICAS

Motor	Robin EH12-2D / 4 T / 4 HP
Fuerza de impacto	10 KN
Impacto x minuto	450 a 650
Tamaño del pie	30 x 31 cm
Admisión	Sistema de doble filtro de aire
Tanque combustible	2,8 L
Peso	76 kg

PLANCHAS COMPACTADORAS

NIWA

61

Powered by

POTENCIA
5,5HPMOTOR
4T**MCNW-55 | código 19-10-010**

Plancha Compactadora - Niwa

CARACTERÍSTICAS TÉCNICAS

Motor	Niwa / 5,5 HP
Fuerza máxima centrífuga	10,5 KN
Profundidad de compactación	20 cm
Tamaño de plancha	50 x 36 cm
Eficiencia	450 m ² /Hora
Tanque combustible	3,6 L
Peso	66 kg

Powered by

RobinPOTENCIA
5HPMOTOR
4T**MCNW-55R | código 19-11-020**

Plancha Compactadora - Niwa

CARACTERÍSTICAS TÉCNICAS

Motor	Robin EY20 / 5 HP
Fuerza máxima centrífuga	10,5 KN
Profundidad de compactación	20 cm
Tamaño de plancha	50 x 36 cm
Eficiencia	450 m ² /Hora
Tanque combustible	3,0 L
Peso	66 kg

MCNW-65 | código 19-10-110Plancha Compactadora **con tanque de agua** - Niwa**CARACTERÍSTICAS TÉCNICAS**

Motor	Niwa / 6,5 HP
Fuerza máxima centrífuga	13 KN
Profundidad de compactación	30 cm
Tamaño de plancha	53 x 50 cm
Eficiencia	660 m ² /Hora
Tanque combustible	3,6 L
Peso	82 kg

Powered by

POTENCIA
6,5HPMOTOR
4T**MCNW-65R | código 19-11-120**Plancha Compactadora **con tanque de agua** - Niwa**CARACTERÍSTICAS TÉCNICAS**

Motor	Robin EY20 / 5 HP
Fuerza máxima centrífuga	13 KN
Profundidad de compactación	30 cm
Tamaño de plancha	53 x 50 cm
Eficiencia	660 m ² /Hora
Tanque combustible	3,2 L
Peso	98 kg

Powered by

RobinPOTENCIA
5HPMOTOR
4T

62

PLANCHAS COMPACTADORAS

NIWA

Powered by

POTENCIA
5,5HPMOTOR
4T**MCNW-55 | código 19-10-010**

Plancha Compactadora - Niwa

CARACTERÍSTICAS TÉCNICAS

Motor	Niwa / 5,5 HP
Fuerza máxima centrífuga	10,5 KN
Profundidad de compactación	20 cm
Tamaño de plancha	50 x 36 cm
Eficiencia	450 m ² /Hora
Tanque combustible	3,6 L
Peso	66 kg

MCNW-55R | código 19-11-020

Plancha Compactadora - Niwa

CARACTERÍSTICAS TÉCNICAS

Motor	Robin EY20 / 5 HP
Fuerza máxima centrífuga	10,5 KN
Profundidad de compactación	20 cm
Tamaño de plancha	50 x 36 cm
Eficiencia	450 m ² /Hora
Tanque combustible	3,0 L
Peso	66 kg

Powered by

RobinPOTENCIA
5HPMOTOR
4T**MCNW-65 | código 19-10-110**Plancha Compactadora **con tanque de agua** - Niwa**CARACTERÍSTICAS TÉCNICAS**

Motor	Niwa / 6,5 HP
Fuerza máxima centrífuga	13 KN
Profundidad de compactación	30 cm
Tamaño de plancha	53 x 50 cm
Eficiencia	660 m ² /Hora
Tanque combustible	3,6 L
Peso	82 kg

MCNW-65R | código 19-11-120Plancha Compactadora **con tanque de agua** - Niwa**CARACTERÍSTICAS TÉCNICAS**

Motor	Robin EY20 / 5 HP
Fuerza máxima centrífuga	13 KN
Profundidad de compactación	30 cm
Tamaño de plancha	53 x 50 cm
Eficiencia	660 m ² /Hora
Tanque combustible	3,2 L
Peso	98 kg

Powered by

POTENCIA
6,5HPMOTOR
4T

Powered by

RobinPOTENCIA
5HPMOTOR
4T

PLANCHAS COMPACTADORAS

NIWA

63

MCNW-90 | código 19-10-210

Plancha Compactadora - Niwa

CARACTERÍSTICAS TÉCNICAS

Motor	Niwa 6,5 HP
Fuerza centrífuga máxima	15 KN
Profundidad de compactación	30 cm
Tamaño de plancha	50 x 45 cm
Frecuencia de vibrado	4200 vpm
Tanque combustible	3,6 L
Peso	99,5 kg

Powered by

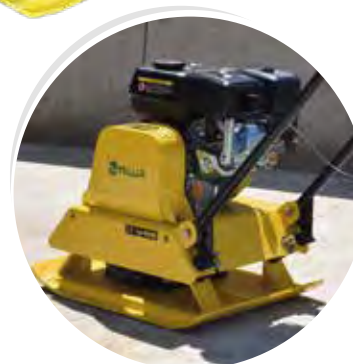
POTENCIA
6,5HPMOTOR
4T**MCNW-90R | código 19-11-220**

Plancha Compactadora - Niwa

CARACTERÍSTICAS TÉCNICAS

Motor	Robin EX17 / 5,7 HP
Fuerza centrífuga máxima	15 KN
Profundidad de compactación	30 cm
Tamaño de plancha	50 x 45 cm
Frecuencia de vibrado	4200 vpm
Tanque combustible	3,2 L
Peso	99,5 kg

Powered by

RobinPOTENCIA
5,7HPMOTOR
4T

Powered by

POTENCIA
6,5HPMOTOR
4T**MCNW-130 | código 19-10-310**

Plancha Compactadora Reversible - Niwa

CARACTERÍSTICAS TÉCNICAS

Motor	Niwa / 4T / 6,5 HP c/reversa
Fuerza centrífuga máxima	30,5 KN
Profundidad de compactación	50 cm
Tamaño de plancha	73 x 45 cm
Frecuencia de vibrado	4000 vpm
Tanque combustible	3,6 L
Peso	176 kg

Powered by

RobinPOTENCIA
5,7HPMOTOR
4T**MCNW-130R | código 19-11-320**

Plancha Compactadora Reversible - Niwa

CARACTERÍSTICAS TÉCNICAS

Motor	Robin EX17 / 4T / 5,7 HP c/reversa
Fuerza máxima centrífuga	30,5 KN
Prof. de compactación	50cm
Tamaño de plancha	73 x 45 cm
Frecuencia de vibrado	4000 vpm
Tanque combustible	3,2 L
Peso	176 kg

RODILLOS COMPACTADORES

NIWA

Powered by



POTENCIA
6,5HP

MOTOR
4T

COMPACTO
SIMPLE
○



ROLNW-641 | código 19-10-900

Rodillo compactador - Niwa

CARACTERÍSTICAS TÉCNICAS

Motor / Potencia	Niwa / 4T / 6,5 HP
Avance / Vibración	Hidrostático / Simple
Medida del rodillo	Ancho 600 mm / Diam 400 mm
Frecuencia de vibrado	4320 vpm / 72 Hz
Fuerza centrífuga máxima	13,5 kN
Velocidad de desplazm	0-4 km/h
Peso	266 kg

ROLNW-641R | código 19-10-100

Rodillo compactador simple con motor Honda - Niwa

CARACTERÍSTICAS TÉCNICAS

Motor / Potencia	Honda GX160 / 4T / 5,5 HP
Avance / Vibración	Hidrostático / Simple
Medida del rodillo	Ancho 600 mm / Diam 400 mm
Frecuencia de vibrado	72 Hz
Fuerza centrífuga máxima	13,5 kN
Velocidad de desplazm	
Peso	583 kg

Powered by

HONDA

POTENCIA
5,5HP

MOTOR
4T

COMPACTO
SIMPLE
○



Powered by



POTENCIA
13HP

MOTOR
4T

COMPACTO
DOBLE
○○

PENDIENTE
MÁXIMA
25%



ROLNW-643D | código 19-11-000

Rodillo compactador doble con motor Niwa

CARACTERÍSTICAS TÉCNICAS

Motor / Potencia	Niwa / 4T / 13 HP
Avance / Vibración	Hidráulico / Doble
Medida del rodillo	Ancho 600 mm / Diam 400 mm
Frecuencia de vibrado	3660 vpm / 61 Hz
Fuerza centrífuga máxima	20 kN
Velocidad de desplazm	0-3,6 km/h
Peso	580 kg

RODILLOS COMPACTADORES

NIWA

65

Powered by

HONDAPOTENCIA
13HPMOTOR
4TCOMPACTO
DOBLE
OOPENDIENTE
MÁXIMA
30%**ROLNW-643DR | código 19-10-600**

Rodillo compactador doble con motor Honda

CARACTERÍSTICAS TÉCNICAS

Motor / Potencia	Niwa / 4T / 13 HP
Avance / Vibración	Hidráulico / Doble
Medida del rodillo	Ancho 600 mm / Diam 450 mm
Frecuencia de vibrado	70 Hz
Fuerza centrífuga máxima	15,0 kN
Velocidad de desplazm	0-4 km/h
Peso	595 kg

ROLNW-642 | código 19-10-800Rodillo compactador doble **de hombre a bordo** - Niwa**CARACTERÍSTICAS TÉCNICAS**

Motor / Potencia	Niwa / 4T / 13 HP
Avance / Vibración	Manejo / Delantero
Medida del rodillo frente	Ancho 700 mm / Diam 560 mm
Medida del rodillo trasero	Ancho 500 mm / Diam 450 mm
Frecuencia de vibrado	4200 vpm / 72 Hz
Fuerza centrífuga máxima	20 kN
Velocidad de desplazm	0-4 km/h
Pendiente máxima	30%
Tanque combustible	6,5 L
Peso	750 kg

Powered by

POTENCIA
13HPMOTOR
4TCOMPACTO
SIMPLE
OOPENDIENTE
MÁXIMA
30%

Powered by

POTENCIA
13HPMOTOR
4TCOMPACTO
SIMPLE
OOPENDIENTE
MÁXIMA
30%**ROLNW-644DR | código 19-11-900**Rodillo compactador simple **de hombre a bordo****CARACTERÍSTICAS TÉCNICAS**

Motor / Potencia	Niwa / 4T / 13 HP
Avance / Vibración	Hidráulico / Delantero
Medida del rodillo frente	Ancho 700 mm / Diam 500 mm
Medida del rodillo trasero	Ancho 700 mm / Diam 500 mm
Frecuencia de vibrado	4200 vpm / 70 Hz
Fuerza centrífuga máxima	20 kN
Velocidad de desplazm	0-4 km/h
Pendiente máxima	30%
Tanque combustible	6,5 L
Peso	900 kg

RODILLOS COMPACTADORES

NIWA



Powered by

HONDA

POTENCIA
13HP

MOTOR
4T

COMPACTO
SIMPLE
OO

PENDIENTE
MÁXIMA
30%

**ROLNW-646DR | código 19-10-200**

Rodillo compactador doble a radio control

CARACTERÍSTICAS TÉCNICAS

Motor / Potencia	Honda GX390 / 4T / 13 HP
Avance / Vibración	Hidráulico / Doble
Medida del rodillo frente	Ancho 680 mm / Diam 355 mm
Medida del rodillo trasero	Ancho 680 mm / Diam 355 mm
Frecuencia de vibrado	60 Hz
Fuerza centrífuga máxima	20 kN
Velocidad de desplazm	0-4 km/h
Pendiente máxima	30%
Tanque combustible	6,5 L
Peso	848 kg

ROLNW-645DPCR | código 19-10-400

Rodillo compactador con pata de cabra doble a radio control

CARACTERÍSTICAS TÉCNICAS

Motor / Potencia	Honda GX690 / 4T / 22 HP
Avance / Vibración	Hidráulico / Doble
Medida del rodillo frente	Ancho 850 mm / Diam 690 mm
Medida del rodillo trasero	Ancho 850 mm / Diam 690 mm
Frecuencia de vibrado	42 Hz
Fuerza centrífuga máxima	70 kN
Velocidad de desplazm	0-4 km/h
Pendiente máxima	30%
Tanque combustible	
Peso	1530 kg

Powered by

HONDA

POTENCIA
22HP

MOTOR
4T

COMPACTO
SIMPLE
OO

PENDIENTE
MÁXIMA
30%



Powered by

POTENCIA
5,5HPMOTOR
4T**VCNW-55 | código 19-40-000**

Motovibrador de concreto - Niwa

CARACTERÍSTICAS TÉCNICAS

Motor / Tipo	Niwa / 4 T
Potencia	5,5 HP
Vibración	12000 vpm
Rendimiento	25 m³/h
Tipo	Malasia / Dynapac
Para cabezales (diámetro)	38/45/50/70 cm
Peso	25 kg

NO INCLUYE EL CABEZAL

Powered by

POTENCIA
5,7HPMOTOR
4T**VCNW-55-R | código 19-41-020**

Motovibrador de concreto - Niwa

CARACTERÍSTICAS TÉCNICAS

Motor / Tipo	Robin EX17 / 4 T
Potencia	5,7 HP
Vibración	12000 vpm
Rendimiento	25 m³/h
Tipo	Malasia / Dynapac
Para cabezales (diámetro)	38/45/50/70 cm
Peso	25 kg

NO INCLUYE EL CABEZAL

DVNW-20 | código 19-40-900Motovibrador de concreto **eléctrico** - Niwa**CARACTERÍSTICAS TÉCNICAS**

Motor / Tipo	Niwa / eléctrico
Voltaje / Frecuencia	220 V / 50 Hz
Vibración	1200 vpm
Potencia	2,2 kW
Velocidad	2840 rpm
Para cabezales (diámetro)	38 - 45 - 50 - 70 mm
Peso	22 kg

NO INCLUYE EL CABEZAL

Powered by

POTENCIA
2,2kW

MONOFÁSICO

MOTOR
ELÉCTRICO

ACCESORIOS PARA MOTOVIBRADORES

NIWA

**WSNW-550-2 | código 19-45-000****Bomba de salida 2" sin motor - Niwa****CARACTERÍSTICAS TÉCNICAS**

Altura de entrega	20 m
Largo de transmisión	6 m
Compatible con motores de vibrador	VCNW-55 VCNW-55-R DVNW-20 eléctrico
Caudal	25 m³/h
Peso	6 kg

NO INCLUYE UNIDAD MOTRIZ

WSNW-550-3 | código 19-45-100**Bomba de salida 3" sin motor - Niwa****CARACTERÍSTICAS TÉCNICAS**

Altura de entrega	15 m
Largo de potencia de transmisión de manguera	6 m
Compatible con motores de vibrador	VCNW-55 VCNW-55-R DVNW-20 eléctrico
Caudal	28 m³/h
Peso	7 kg

NO INCLUYE UNIDAD MOTRIZ

CABEZALES PARA MOTOVIBRADORES - NIWA

CN-38 | código 19-40-100**Cabezal para vibrador - Niwa** - tipo Malasia
Transmisión de 6 m y diámetro de 38 mm**CN-45 | código 19-40-101****Cabezal para vibrador - Niwa** - tipo Malasia
Transmisión de 6 m y diámetro de 45 mm**CN-50 | código 19-40-102****Cabezal para vibrador - Niwa** - tipo Malasia
Transmisión de 6 m y diámetro de 50 mm**CN-70 | código 19-40-103****Cabezal para vibrador - Niwa** - tipo Malasia
Transmisión de 6 m y diámetro de 70 mm

Uso para motor a explosión y eléctrico.

**ACNW-65 | código 19-20-000**

Allanadora / Fratachadora - Niwa

CARACTERÍSTICAS TÉCNICAS

Motor / Tipo	Niwa / 4 T
Potencia	6,5 HP
Tecnología	Con volante de flotación independiente Control de seguridad centrífuga
Cantidad de llanas	4
Diametro de allanado	79 cm / Orilladora
Tanque combustible	3,6 L
Peso	74 kg

Powered by

POTENCIA
6,5HPMOTOR
4TPowered by
RobinPOTENCIA
5HPMOTOR
4T**ACNW-65R | código 19-21-020**

Allanadora / Fratachadora - Niwa

CARACTERÍSTICAS TÉCNICAS

Motor / Tipo	Robin EY20 / 4T
Potencia	5 HP
Tecnología	Con volante de flotación independiente Control de seguridad centrífuga
Cantidad de llanas	4
Diametro de allanado	79 cm / Orilladora
Tanque combustible	3 L
Peso	74 kg

70

ALLANADORAS / ALISADORAS

NIWA



Powered by

POTENCIA
6,5HPMOTOR
4T**ACNW-80 | código 19-20-200**

Allanadora / Fratachadora - Niwa

CARACTERÍSTICAS TÉCNICAS

Motor / Tipo	Niwa / 4 T
Potencia	6,5 HP
Tecnología	Control de seguridad centrífuga
Cantidad de llanas	4
Diametro de allanado	90 CM
Tanque combustible	3,6 L
Peso	75,6 kg

Powered by

RobinPOTENCIA
5HPMOTOR
4T**ACNW-80R | código 19-21-220**

Allanadora / Fratachadora - Niwa

CARACTERÍSTICAS TÉCNICAS

Motor / Tipo	Robin EY20 / 4 T
Potencia	5 HP
Tecnología	Control de seguridad centrífuga
Cantidad de llanas	4
Diametro de allanado	90 cm
Tanque combustible	3 L
Peso	75,6 kg

Powered by

POTENCIA
9HPMOTOR
4T**ACNW-90 | código 19-20-300**

Allanadora / Fratachadora - Niwa

CARACTERÍSTICAS TÉCNICAS

Motor / Tipo	Niwa / 4 T
Potencia	9 HP
Tecnología	Control de seguridad centrífuga
Cantidad de llanas	4
Diametro de allanado	120 cm
Tanque combustible	6,5 L
Peso	117 kg

ALLANADORAS / ALISADORAS

NIWA

71

ACNW-160H | código 19-20-900

Allanadora de hombre a bordo - Niwa

CARACTERÍSTICAS TÉCNICAS

Motor	Honda GX390
Potencia	13 HP
Tecnología	Control de seguridad centrífuga
Díametro de rotor	79 cm x 2
Cantidad de llanas	2 juegos x 4 llanas c/u
Ancho de allanado	160 cm
Tanque combustible	20 L
Peso	305 kg

Powered by

HONDAPOTENCIA
13HPMOTOR
4TCARRO DE
TRANSPORTE

Powered by

HONDAPOTENCIA
22HPMOTOR
4TCARRO DE
TRANSPORTE**ACNW-190HR | código 19-21-900**

Allanadora de hombre a bordo - Niwa

CARACTERÍSTICAS TÉCNICAS

Motor	Honda GX690
Potencia	22 HP
Tecnología	Control de seguridad centrífuga
Díametro de rotor	90 cm x 2
Cantidad de llanas	2 juegos x 4 llanas c/u
Ancho de allanado	190 cm
Tanque combustible	15 L
Peso	340 kg

INSUMOS PARA ALLANADORA - NIWA

ACNW-65 | código 24-30-018

Juego de **4 llanas de terminación**
- Niwa de 79 cm. Estandar de fábrica.
(Aplica también a allanadora
ACNW-160H, usar dos juegos)

**ACNW-65 | código 24-30-127**

Juego de **4 llanas combinadas**
- Niwa de 79 cm.
(NO apto para allanadora ACNW-160H)

**ACNW-80 | código 24-36-027**

Juego de **4 llanas terminación**
- Niwa de 90 cm.
Estandar de fábrica.

**ACNW-80 | código 24-30-018**

Juego de **4 llanas combinadas**
- Niwa de 90 cm.

**ACNW-90 | código 24-46-027**

Juego de **4 llanas de terminación** - Niwa de 120
cm. Estandar de fábrica.

**ACNW-90 | código 24-46-127**

Juego de **4 llanas combinadas**
- Niwa de 120 cm.

**ACNW-65/R | código 24-46-027**

Plato de flotación o llaneado - Niwa de 79

ACNW-80/R | código 24-36-202

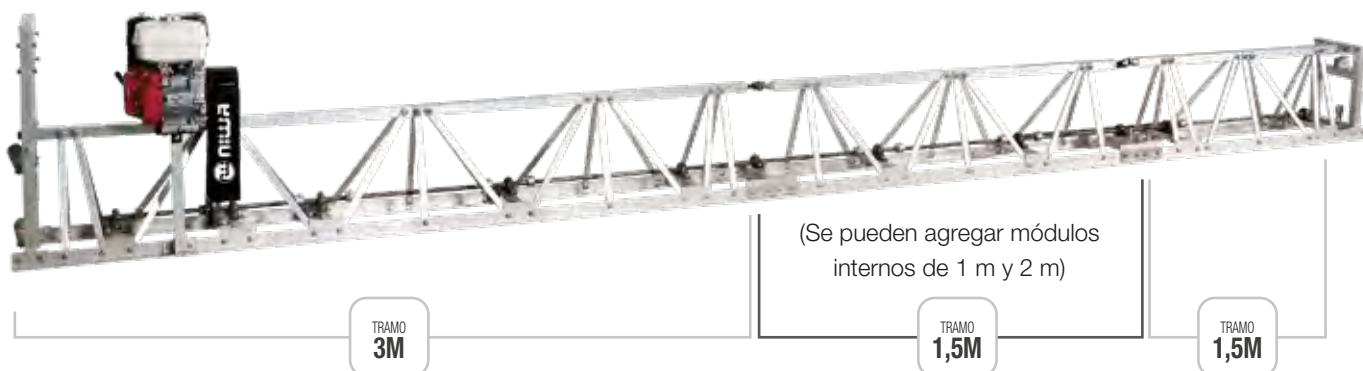
Plato de flotación o llaneado - Niwa de 90 cm.

ACNW-90/R | código 24-46-202

Plato de flotación o llaneado - Niwa de 120 cm.



REGLAS VIBRADORAS CERCHA VIBRADORA - NIWA



RLNW-16 | código 19-13-500

Regla vibradora **modular** aluminio - Niwa

CARACTERÍSTICAS TÉCNICAS

Motor / Tipo / Potencia	Niwa / Naftero 4 t / 13 HP
Incluye	6 m de armazón (Tres tramos 3 m + 1,5 m + 1,5 m) y malacates
Material del armazón	Reticulado de Aluminio
Fuerza de impacto	120 N
Prof. de trabajo	20 cm
Velocidad de avance	1,2 - 2,5 m/min

NO INCLUYE MÓDULOS ADICIONALES

RLNW-20 | código 19-13-600

Regla vibradora **modular** aluminio - Niwa

CARACTERÍSTICAS TÉCNICAS

Motor / Tipo / Potencia	Honda GX390 / Naftero 4 t / 13 HP
Incluye	6 m de armazón (Tres tramos 3 m + 1,5 m + 1,5 m) y malacates
Material del armazón	Reticulado de Aluminio
Fuerza de impacto	120 N
Prof. de trabajo	20 cm
Velocidad de avance	1,2 - 2,5 m/min - Extensible H/10m

NO INCLUYE MÓDULOS ADICIONALES

RLNWA-2

Módulo adicional 2 m

Para regla vibradora
RLNW-20
Aluminio - Niwa



RLNWA-1

Módulo adicional 1 m

Para regla vibradora
RLNW-20
Aluminio - Niwa



UNIDAD MOTRIZ REGLA VIBRADORA

NIWA

73



Powered by

POTENCIA
1,2HPMOTOR
4T**RLNW-12 | código 19-13-000**Regla vibradora **sin regla** para un hombre - Niwa**CARACTERÍSTICAS TÉCNICAS**

Motor / Tipo	Niwa 31c.c / Naftero 4 T
Potencia	1,2 HP
Adaptable p/reglas de	1.22 m, 1.88 m, 2.44 m y 3 m. Consultar
Peso	30 kg

NO INCLUYE REGLA DE ALUMINIO

**Regla vibradora para RLNW-12**

Regla sola para vibrador de 4 T - aluminio - Niwa

Cód. 1913122	Regla de 1,22 m
Cód. 1913188	Regla de 1,88 m
Cód. 1913244	Regla de 2,44 m
Cód. 1913300	Regla de 3,05 m

74

CORTADORA DE CONCRETO

NIWA

**CCNW-65 | código 19-30-000**

Cortadora de concreto / pavimento - Niwa

CARACTERÍSTICAS TÉCNICAS

Motor / Tipo	Niwa / 4 T / Nafta
Potencia	6,5 HP
Tecnología	Con tanque de agua para enfriamiento de disco. A empuje.
Profundidad de corte	127 mm
Tamaño de disco	300 a 350 mm / 12" a 14"
Tanque combustible	3,6 L
Peso	94 kg

NO INCLUYE DISCO DE CORTE

Powered by

POTENCIA
6,5HPMOTOR
4T**CCNW-65R | código 19-31-020**

Cortadora de concreto / pavimento - Niwa

CARACTERÍSTICAS TÉCNICAS

Motor / Tipo	Robin EY20 / 4 T / Nafta
Potencia	5 HP
Tecnología	Con tanque de agua para enfriamiento de disco. A empuje.
Profundidad de corte	127 mm
Tamaño de disco	300 a 350 mm / 12" a 14"
Tanque combustible	3,0 L
Peso	94 kg

NO INCLUYE DISCO DE CORTE

Powered by

RobinPOTENCIA
5HPMOTOR
4T

CORTADORA DE CONCRETO

NIWA

75



Powered by

POTENCIA
13HPMOTOR
4T

Powered by

KOHLER

POTENCIA
14HPMOTOR
4T**CCNW-130 | código 19-30-400**

Cortadora de concreto / pavimento - Niwa

CARACTERÍSTICAS TÉCNICAS

Motor / Tipo	Niwa / Nafta
Potencia	13 HP
Tecnología	Con tanque de agua de 35 L para enfriamiento de disco. A empuje.
Profundidad de corte	140 mm
Tamaño de disco	300 a 450 mm / 14" a 18"
Tanque combustible	6 L
Peso	130 kg

NO INCLUYE DISCO DE CORTE

CCNW-140 | código 19-30-410

Cortadora de concreto / pavimento - Niwa

CARACTERÍSTICAS TÉCNICAS

Motor / Tipo	Kohler CH440-0119 / Nafta
Potencia	14 HP
Tecnología	Con tanque de agua de 35 L para enfriamiento de disco. A empuje.
Profundidad de corte	140 mm
Tamaño de disco	300 a 450 mm / 14" a 18"
Tanque combustible	3 L
Peso	130 kg

NO INCLUYE DISCO DE CORTE

76

CORTADORA DE CONCRETO

NIWA

CCNW-160 | código 19-30-500

Cortadora de concreto / pavimento - Niwa

CARACTERÍSTICAS TÉCNICAS

Motor / Tipo	Niwa / Nafta
Potencia	13 HP
Tecnología	Con tanque de agua de 40 L para enfriamiento de disco. Semipropulsado (a manivela).
Profundidad de corte	170 mm
Tamaño de disco	300 a 500 mm / 14" a 20", Semi-propulsado
Tanque combustible	6 L
Peso	182 kg

NO INCLUYE DISCO DE CORTE

CCNW-170 | código 19-30-510

Cortadora de concreto / pavimento - Niwa

CARACTERÍSTICAS TÉCNICAS

Motor / Tipo	Kohler CH440-0119 / Nafta
Potencia	14 HP
Tecnología	Con tanque de agua de 40 L para enfriamiento de disco. Semipropulsado (a manivela).
Profundidad de corte	170 mm
Tamaño de disco	300 a 500 mm / 14" a 20", a empuje.
Tanque combustible	3 L
Peso	182 kg

NO INCLUYE DISCO DE CORTE

Powered by

POTENCIA
13HPMOTOR
4T

Powered by

KOHLERPOTENCIA
14HPMOTOR
4T**DISCOS DIAMANTADOS
PARA CORTADORA DE CONCRETO - NIWA****Disco diamantado 350 mm | código 24-12-350****Uso general** para cortadora de concreto CCNW-350 de 350 mm (14") - Niwa**Disco diamantado 400 mm | código 24-12-400****Uso general** para cortadora de concreto CCNW-400 de 400 mm (16") - Niwa**Disco diamantado 450 mm | código 24-12-450****Uso general** para cortadora de concreto CCNW-450 de 450 mm (18") - Niwa**Disco diamantado 500 mm | código 24-12-500****Uso general** para cortadora de concreto CCNW-500 de 500 mm (20") - Niwa

CORTADORAS DE MESA NIWA

NIWA

77

BRNW-390 | código 19-30-999**Mesa de corte de cerámica - Niwa****CARACTERÍSTICAS TÉCNICAS**

Motor / Tipo	Niwa / Nafta
Potencia	5,5 HP
Para discos	350 mm (14")
Profundidad máxima de corte	125 mm (5")
Largo máximo de corte	420 mm (16,5")
Peso	116 kg

Powered by

POTENCIA
5,5HPMOTOR
4T

78

ESCARIFICADORA

NIWA

Powered by

POTENCIA
5,5HPMOTOR
4T**ECNW-55 | código 19-60-000**

Escarificadora - Niwa

CARACTERÍSTICAS TÉCNICAS

Motor / Tipo	Niwa / Nafta
Potencia	5,5 HP
Ancho de trabajo	0,20 m
Muelas por tambor	68
Peso	64 kg

ECNW-55R | código 19-60-020

Escarificadora - Niwa

CARACTERÍSTICAS TÉCNICAS

Motor / Tipo	Robin EY20 / Nafta
Potencia	5,0 HP
Ancho de trabajo	0,20 m
Muelas por tambor	68
Peso	65 kg

Powered by

RobinPOTENCIA
5HPMOTOR
4T

INSUMOS PARA ESCARIFICADORA - NIWA

MECNW-55 | código 19-60-100**Muelas**

Para escarificadora ECNW-55/R - Niwa
Para tambor de 68 muelas.
Por unidad.

**TECNW-55****código 19-60-200****Tambor completo con 68 muelas**

para escarificadora
ECNW-55/R - Niwa





COMPRESORES

Para los trabajos de pintura, sopleado, limpieza y uso de herramientas neumáticas, ya se encuentra disponible la línea de compresores Niwa, de caudal de aire constante, el cuál garantiza una alta recuperación con menor presión. Silenciosos y libres de mantenimiento. No pueden faltar en talleres mecánicos, de pintura, centros de salud, centro de estética y consultorios odontológicos.

80

COMPRESORES ALTA RECUPERACIÓN

NIWA



Powered by

POTENCIA
2HPCAPACIDAD
TANQUE
24L

ALTA RECUPERACIÓN

**NIWA ANW-2/24 | código 10-20-224**Compresor de **alta recuperación** - Niwa**CARACTERÍSTICAS TÉCNICAS**

Motor	2 HP a 2800 RPM
Voltaje	220 V / 50 HZ
Máxima Presión	8 bar / 116 PSI • baja
Flujo de aire	192 L / MIN
Detalle	Cabezal monocilíndrico. Monofásico. Motor de Inducción. Interruptor y regulador de presión. Medidor de presión de tanque.
Tanque de aire	24 L
Peso	25 KG

NIWA ANW-2.5/50 | código 10-20-250Compresor de **alta recuperación** - Niwa**CARACTERÍSTICAS TÉCNICAS**

Motor	2,5 HP a 2800 RPM
Voltaje	220 V / 50 HZ
Máxima Presión	8 bar / 116 PSI • baja
Flujo de aire	192 L / MIN
Detalle	Cabezal monocilíndrico. Monofásico. Motor de Inducción. Interruptor y regulador de presión. Medidor de presión de tanque.
Tanque de aire	50 L
Peso	32 KG

Powered by

POTENCIA
2,5HPCAPACIDAD
TANQUE
50L

ALTA RECUPERACIÓN



Powered by

POTENCIA
2,5HPCAPACIDAD
TANQUE
100L

ALTA RECUPERACIÓN

**NIWA ANW-2,5/100 | código 10-20-255**Compresor de **alta recuperación** - Niwa**CARACTERÍSTICAS TÉCNICAS**

Motor	2,5 HP a 2800 RPM
Voltaje	220 V / 50HZ
Máxima Presión	8 bar / 116 PSI • baja
Flujo de aire	206 L / MIN
Detalle	Cabezal monocilíndrico. Monofásico. Motor de Inducción. Interruptor y regulador de presión. Medidor de presión de tanque.
Tanque de aire	100 L
Peso	47 KG

COMPRESORES ALTA RECUPERACIÓN OIL FREE - NIWA

81



NIWA AFW-50 | código 10-20-050

Compresor de alta recuperación **Libre de aceite** - Niwa

CARACTERÍSTICAS TÉCNICAS

Motor	2,5 HP a 2850 RPM
Voltaje	220 V / 50 HZ
Máxima Presión	8 bar / 116 PSI • baja
Flujo de aire	230 L / MIN
Oil Free *	Sin aceite - Libre de mantenimiento
Detalle	Cabezal monocilíndrico. Monofásico. Motor de Inducción. Interruptor y regulador de presión. Medidor de presión de tanque.
Tanque de aire	50 L
Peso	28 KG

Powered by



POTENCIA
2,5HP

CAPACIDAD
TANQUE
50L



OIL FREE / SIN ACEITE
Libre de mantenimiento



ALTA RECUPERACIÓN



COMPRESORES ALTA RECUPERACIÓN OIL FREE SILENCIOSO - NIWA

Powered by



SILENCIOSO

POTENCIA
0,68HP

CAPACIDAD
TANQUE
6L



OIL FREE / SIN ACEITE
Libre de mantenimiento



IDEAL CONSULTORIOS
MÉDICOS U ODONTOLÓGICOS.



NIWA ASW-6 | código 10-20-106

Compresor de alta recuperación **Libre de aceite - Silencioso** - Niwa

CARACTERÍSTICAS TÉCNICAS

Motor	0,68 HP a 1400 RPM
Voltaje	220 V / 50 HZ
Máxima Presión	8 bar / 116 PSI • baja / alta
Flujo de aire	105 L / MIN
Oil Free *	Sin mantenimiento
Silencioso	61db @ 2 Metros
Detalle	Cabezal Monocilíndrico. Monofásico. Diam de Pistón 63,7mm. Motor de Inducción. Interruptor y regulador de presión. Medidor de presión de tanque. Bomba Silenciosa.
Tanque de aire	6 L
Peso	16,5 KG

* Oil Free: Sistema especial de cilindros cubiertos en tefón, el equipo no requiere aceite y queda libre de mantenimiento.

82

COMPRESORES ALTA RECUPERACIÓN OIL FREE - SILENCIOSO - NIWA



Powered by



POTENCIA
1,5HP

CAPACIDAD
TANQUE
24L



ALTA RECUPERACIÓN

OIL FREE / SIN ACEITE
Libre de mantenimiento

NIWA ASW-24 | código 10-20-124

Compresor de alta recuperación Oil Free - Ultra silencioso - Niwa

CARACTERÍSTICAS TÉCNICAS

Motor	1,5 HP a 1400 RPM
Voltaje	220 V / 50 HZ
Máxima Presión	8 bar / 116 PSI • baja / alta
Flujo de aire	150 L / MIN
Silencioso	50 db @ 2 Metros.
Oil Free *	Libre Mantenimiento
Detalle	Monofásico. Cabezal Bicilíndrico. Diam de Pistón 63,7mm. Motor de Inducción. Interruptor y regulador de presión. Medidor de presión de tanque. Bomba Silenciosa.
Tanque de aire	24 L
Peso	18 KG

NIWA ASW-50 | código 10-20-156

Compresor de alta recuperación Oil Free - Ultra silencioso - Niwa

CARACTERÍSTICAS TÉCNICAS

Motor	2 HP a 1400 RPM
Voltaje	220 V / 50 HZ
Máxima Presión	8 bar / 116 PSI • baja / alta
Flujo de aire	196 L / MIN
Silencioso	69 db @ 2 Metros
Oil Free *	Libre Mantenimiento
Detalle	Monofásico. Cabezal Bicilíndrico. Diametro de Pistón 63,7mm. Motor de Inducción. Interruptor y regulador de presión. Medidor de presión de tanque. Bomba Silenciosa.
Tanque de aire	50 L
Peso	25 KG

Powered by

POTENCIA
2HPCAPACIDAD
TANQUE
50L

ALTA RECUPERACIÓN

OIL FREE / SIN ACEITE
Libre de mantenimiento

* Oil Free: Sistema especial de cilindros cubiertos en tefón, el equipo no requiere aceite y queda libre de mantenimiento.

COMPRESORES POR CORREA

CON CABEZAL (BOBINADOS EN COBRE) - NIWA

83



NIWA ACW-100 | código 10-20-260

Compresor **por correa** - Niwa

CARACTERÍSTICAS TÉCNICAS

Motor	2 HP a 2800 RPM
Voltaje	220 V / 50 HZ
Máxima Presión	8 bar / 116psi • baja / baja
Flujo de aire	186 L /min
Detalle	Bicilíndrico con 1 cabezal. 2 Cilindros en V. Cabezal de fundición. Motor de Inducción. Interruptor y regulador de presión. Medidor de presión de tanque.
Tanque de aire	100 L
Peso	90 kg

Powered by



Powered by



NIWA ACW-150/1 | código 10-20-310

Compresor **por correa** - Niwa

CARACTERÍSTICAS TÉCNICAS

Motor	3 HP a 2800 RPM
Voltaje	220 V / 50 HZ
Máxima Presión	8 bar / 116 psi • baja / baja
Flujo de aire	302 L /min
Detalle	Bicilíndrico con 1 cabezal. 2 Cilindros en V. Cabezal de fundición. Motor de Inducción. Interruptor y regulador de presión. Medidor de presión de tanque.
Tanque de aire	150 L
Peso	115 KG

84

COMPRESORES POR CORREA - TRIFÁSICO

CON CABEZAL (BOBINADOS EN COBRE) - NIWA

Powered by

POTENCIA
3HPCAPACIDAD
TANQUE
150L

X CORREA



NIWA ACW-150/3 | código 10-20-313

Compresor **por correa** - Trifásico - Niwa

CARACTERÍSTICAS TÉCNICAS

Motor	3 HP a 2800 RPM
Voltaje	380 V / 50 HZ - Trifásico
Máxima Presión	8 bar / 116 PSI • baja / baja
Flujo de aire	302 L / MIN
Detalle	Bicilíndrico. con 1 cabezal. 2 Cilindros en V. Trifásico. Cabezal de fundición. Motor de Inducción. Interruptor y regulador de presión. Medidor de presión de tanque.
Tanque de aire	150 L
Peso	117 KG

Incluye: **Guarda motor:** Con contactor + relevo térmico regulable.

NIWA ACW-200 | código 10-20-403

Compresor **por correa** - Trifásico - Niwa

CARACTERÍSTICAS TÉCNICAS

Motor	4 HP a 2800 RPM
Voltaje	380 V / 50 HZ - Trifásico
Máxima Presión	8 bar / 116 PSI • baja / baja
Flujo de aire	467 L / MIN
Detalle	Tricilíndrico con 1 cabezal. 3 Cilindros. Trifásico. Cabezal de fundición. Motor de Inducción. Interruptor y regulador de presión. Medidor de presión de tanque.
Tanque de aire	200 L
Peso	135 KG

Incluye: **Guarda motor:** Con contactor + relevo térmico regulable.

Powered by

POTENCIA
4HPCAPACIDAD
TANQUE
200L

X CORREA



NIWA ACW-300 | código 10-20-500

Compresor **por correa** - Trifásico - Niwa

CARACTERÍSTICAS TÉCNICAS

Motor	5 HP a 850 RPM
Voltaje	380 V / 50 HZ - Trifásico
Máxima Presión	8 bar / 116 psi • baja / baja
Flujo de aire	573 L / min
Detalle	Bicilíndrico con 1 cabezal. 2 Cilindros. Trifásico. Cabezal de fundición. Motor de Inducción. Interruptor y regulador de presión. Medidor de presión de tanque.
Tanque de aire	300 L
Peso	200 KG

Incluye: **Guarda motor:** Con contactor + relevo térmico regulable.

Powered by

POTENCIA
5HPCAPACIDAD
TANQUE
300L

X CORREA



COMPRESORES POR CORREA - TRIFÁSICO

CON CABEZAL (BOBINADOS EN COBRE) - NIWA

85

**NIWA ACW-500 | código 10-20-750**Compresor **por correa** - Trifásico - Niwa**CARACTERÍSTICAS TÉCNICAS**

Motor	7,5 HP a 850 RPM
Voltaje	380 V / 50 HZ - Trifásico
Máxima Presión	8 bar / 116 PSI • baja / baja
Flujo de aire	860 L / MIN
Detalle	Tricilíndrico con 1 cabezal de fundición. 3 cilindros en V. Trifásico. Motor de Inducción. Interruptor y regulador de presión. Medidor de presión de tanque.
Tanque de aire	500 L
Peso	260 KG

Incluye: **Guarda motor:** Con contactor + relevo térmico regulable.

Powered by

POTENCIA
7,5HPCAPACIDAD
TANQUE
500L

X CORREA



Powered by

POTENCIA
10HPCAPACIDAD
TANQUE
500L

X CORREA

**NIWA ACW-1000 | código 10-20-900**Compresor **por correa** - Trifásico - Niwa**CARACTERÍSTICAS TÉCNICAS**

Motor	10 HP a 850 RPM
Voltaje	380 V / 50 HZ - Trifásico
Máxima Presión	8 bar / 116 PSI • baja / baja
Flujo de aire	1402 L / MIN
Detalle	Tricilíndrico con 1 cabezal de fundición. 3 cilindros en V. Trifásico. Motor de Inducción. Interruptor y regulador de presión. Medidor de presión de tanque.
Tanque de aire	500 L
Peso	239 KG

Incluye: **Guarda motor:** Con contactor + relevo térmico regulable.

86

COMPRESORES POR CORREA

A EXPLOSIÓN - NIWA



Powered by

POTENCIA
5,5HPCAPACIDAD
TANQUE
150LMOTOR
NAFTA
4T**NIWA AEW-150 | código 10-20-280**Compresor **por correa a explosión** - Niwa**CARACTERÍSTICAS TÉCNICAS**

Motor	5,5HP a 3000 RPM
Máxima Presión	8bar / 116PSI • baja / baja
Flujo de aire	302L / min
Detalle	Bicilíndrico. 2 Cilindros en V. Cabezal de fundición. Motor de Inducción. Interruptor y regulador de presión. Medidor de presión de tanque.
Tanque de aire	150L
Peso	150KG

KIT PARA COMPRESORES - NIWA

KIT COMPRESOR | código 10-20-999

5 Piezas - Niwa



Pistola de aire



Manguera espiralada



Pistola para líquidos



Pistola de pintar



Medidor de presión



SOLDADURA

Las soldadoras y cortadoras por plasma inverter NIWA cuentan con la última tecnología IGBT. Están construidas bajo las más altas normas de calidad, y las hace más eficientes con un menor consumo de energía. La tecnología inverter de última generación permite tener equipos DC (corriente continua) livianos, compactos y multiproceso. Le brindan al soldador una mejor estabilidad de arco dando como resultado soldaduras con mejor acabado final. Los equipos inverter pueden utilizarse para todo tipo de material, acero carbón, inoxidable, aluminio, aleaciones, etc.

88

SOLDADORA PARA ELECTRODOS MMA MONOFÁSICAS - NIWA



Soldadura con electrodo revestido (MMA)

La soldadura por arco con electrodos revestidos (MMA), es un procedimiento en el que la fuente térmica está constituida por el arco eléctrico que, disparándose entre **electrodo revestido** (soportado por la pinza porta electrodo) y **la pieza a soldar** (material base), desarrolla el calor que provoca una **rápida fusión** tanto del material base como del electrodo (material de aporte).



MMA-Handy 80 | código 14-00-080

Soldadora monofásica Inverter **Portátil** - Niwa

CARACTERÍSTICAS TÉCNICAS

Ciclo de trabajo	80A al 15%.
Rango Alimentación	160V - 275V
Tecnología	Inverter
Diam/Electrodos	1,6 y 2 mm
Peso	1,5 kg

IGBT
TECHNOLOGY

PROTECCIÓN
VARIABLE
T/C *

INCLUYE:



Pinza porta
electrodos 80A



Pinza
de masa



Cargador
de emergencia
Cod. 14-00-001



Linterna
Glare Luz led
Cod. 14-00-003

SOLDADORA PARA ELECTRODOS REVESTIDOS MMA - NIWA

MMA-120 EX | código 14-00-120

Soldadora Inverter **Monofásica** - Niwa

CARACTERÍSTICAS TÉCNICAS

Ciclo de trabajo	120 A al 30% (40°C).
Rango Alimentación	230 V + 10%
Tecnología	Hot Start. Arc Force. Anti Stick.
Diam/Electrodos	1,6 a 3,2 mm
Peso	2,2 kg

INCLUYE:



Pinza porta
electrodos 150A



Pinza
de masa

IGBT
TECHNOLOGY

PROTECCIÓN
VARIACIÓN
T/C *

PLP
PROTECCIÓN
TÉRMICA

IP23
...



APTO PARA
GENERADORES



SOLDADORA PARA ELECTRODOS REVESTIDOS MMA - NIWA

89

MMA-160 | código 14-00-160

Soldadora Inverter **Monofásica** - Niwa

CARACTERÍSTICAS TÉCNICAS

Ciclo de trabajo	160 A al 25% (40°C).
Rango Alimentación	160 V - 275 V
Tecnología	Hot Start. Arc Force. Anti Stick.
Diam/Electrodos	1,6 a 4 mm
Peso	3,2 kg

INCLUYE:Pinza porta
electrodos 200APinza
de masa

MMA-180 | código 14-00-180

Soldadora Inverter **Monofásica** - Niwa

CARACTERÍSTICAS TÉCNICAS

Ciclo de trabajo	180 A al 20% (40°C).
Rango Alimentación	160 V - 275 V
Tecnología	Hot Start. Arc Force. Anti Stick.
Diam/Electrodos	1,6 a 4 mm
Peso	3,2 kg

INCLUYE:Pinza porta
electrodos 200APinza
de masa

MMA-200 | código 14-00-200

Soldadora Inverter **Monofásica** - Niwa

CARACTERÍSTICAS TÉCNICAS

Ciclo de trabajo	200 A al 25 % (40°C).
Rango Alimentación	160 V - 275 V
Tecnología	Hot Start. Arc Force. Anti Stick.
Diam/Electrodos	1,6 a 5 mm
Peso	3,5 kg

INCLUYE:Pinza porta
electrodos 200APinza
de masa

MMA-220 | código 14-00-220

Soldadora Inverter **Monofásica** - Niwa

CARACTERÍSTICAS TÉCNICAS

Ciclo de trabajo	220 A al 20% (40°C).
Rango Alimentación	160 V - 275 V
Tecnología	Hot Start. Arc Force. Anti Stick.
Diam/Electrodos	1,6 a 5 mm
Peso	3,5 kg

INCLUYE:Pinza porta
electrodos 200APinza
de masa

90

SOLDADORA PARA ELECTRODOS MMA MONOFÁSICAS - NIWA

IGBT
TECHNOLOGYPROTECCIÓN
VARIACIÓN
T/C

*

PLP
PROTECCIÓN
TÉRMICAMCU
CONTROL
SYSTEMVDR
SAFEIP23
...

CEL

TIG
LIFT ARCAPTO PARA
GENERADORESAPTO PARA
GENERADORES

MMA-200-CEL | código 14-01-200

Soldadora Inverter **Monofásica** - Niwa

CARACTERÍSTICAS TÉCNICAS

Ciclo de trabajo	200 A al 30% (40°C).
Rango Alimentación	160 V - 275 V
Tensión de Vacío	90 V (Celulósico 6010)
Tecnología	Hot Start. Arc Force. Anti Stick. Modo Lift Arc(TIG) MCU Control System.
Diam/Electrodos	1,6 a 4 mm
Peso	4,5 kg

INCLUYE:

Pinza porta
electrodos 200APinza
de masa

SOLDADORA PARA ELECTRODOS MMA TRIFÁSICAS - NIWA

MAXI-MMA-250-3 | código 14-00-250

Soldadora Inverter **Trifásica** - Niwa

CARACTERÍSTICAS TÉCNICAS

Ciclo de trabajo	250 A al 60% (40°C).
Rango Alimentación	3x380 +/- 10%
Panel	Digital
Tecnología	Arc Force. Anti Stick. Modulo IGBT. Modo Lift Arc(TIG). VRD(Voltage Reduction Device). MCU Control System
Diam/Electrodos	1,6 a 5 mm
Peso	10 kg

INCLUYE:

Pinza porta
electrodos 200APinza
de masaIGBT
TECHNOLOGYPROTECCIÓN
VARIACIÓN
T/C

*

PLP
PROTECCIÓN
TÉRMICAMCU
CONTROL
SYSTEMVDR
SAFEIP23
...

CEL

TIG
LIFT ARCAPTO PARA
GENERADORESAPTO PARA
GENERADORES

MAXI-MMA-320-CEL | código 14-01-320

Soldadora Inverter **Trifásica** - Niwa

CARACTERÍSTICAS TÉCNICAS

Ciclo de trabajo	320A al 60% (40°C).
Rango Alimentación	3x380 +/- 10%
Tensión de Vacío	90V (Celulósico 6010)
Panel	Digital
Tecnología	Hot Start. Arc Force. Anti Stick. Modulo IGBT. Modo Lift Arc(TIG). VRD(Voltage Reduction Device). MCU Control System.
Diam/Electrodos	1,6 a 5 mm
Peso	17,6 kg

INCLUYE:

Pinza porta
electrodos 200APinza
de masaIGBT
TECHNOLOGYPROTECCIÓN
VARIACIÓN
T/C

*

PLP
PROTECCIÓN
TÉRMICAMCU
CONTROL
SYSTEMVDR
SAFEIP23
...

CEL

TIG
LIFT ARCAPTO PARA
GENERADORESAPTO PARA
GENERADORES

SOLDADORA MIG / MAG MONOFÁSICAS - NIWA

91

MULTI-MIG-180 EX | código 14-21-181

Soldadora Inverter **Monofásica Multiproceso MIG / MMA / TIG**

CARACTERÍSTICAS TÉCNICAS

Ciclo de trabajo	180 A al 20% (40°C).
Rango Alimentación	160 V - 275 V
Panel	Digital
Tecnología	PFC (Corrector de factor de poder). MCU Control System. Devanador incorporado. Proceso MIG / MAG en 2 y 4 tiempos
Diam/Alambre	Rollo de alambre de 1KG/5KG. FE 0,6/0,8/0,9/1,0. SS 0,8/0,9/1,0. Tubular.
Peso	13 kg

INCLUYE:  Torcha Mig 150A  Pinza porta electrodos 200A  Pinza de masa  Manguera para gas



OPCIONAL:
TORCHA TIG 150A
C/ CONECTOR 9 PIN



OPCIONAL:
TORCHA TIG 150A
C/ CONECTOR 9 PIN

MULTI-MIG-200 | código 14-21-200

Soldadora Inverter **Monofásica Multiproceso MIG / MMA / TIG**

CARACTERÍSTICAS TÉCNICAS

Ciclo de trabajo	200 A al 40% (40°C).
Rango Alimentación	160 V - 275 V
Panel	Digital
Tecnología	PFC (Corrector de factor de poder). MCU Control System. Devanador incorporado. Proceso MIG / MAG en 2 y 4 tiempos
Diam/Alambre	Rollo de alambre de 1KG/5KG. FE 0,6/0,8/0,9/1,0. SS 0,8/0,9/1,0. Tubular.
Peso	15 kg

INCLUYE:  Torcha Mig 240A  Pinza porta electrodos 200A  Pinza de masa  Manguera para gas



PRO-MIG-250 | código 14-22-250

Soldadora Inverter **Monofásica** - Niwa

CARACTERÍSTICAS TÉCNICAS

Ciclo de trabajo	250 A al 60% (40°C).
Rango Alimentación	160 V - 275 V
Panel	Digital
Tecnología	PFC (Corrector de factor de poder). MCU Control System. Devanador incorporado.
Diam/ Alambre	Rollo de alambre de 20kg. FE 0,6/0,8/0,9/1,0 /1,2mm. SS 0,8/0,9/1,0.
Peso	23 kg

INCLUYE:  Torcha Mig 240A  Pinza de masa  Manguera para gas

92

SOLDADORA MIG / MAG TRIFÁSICA

NIWA

IGBT
TECHNOLOGYPROTECCIÓN
VARIACIÓN
T/C *PLP
PROTECCIÓN
TÉRMICAMCU
CONTROL
SYSTEMPFC
POWER FACTOR
CORRECTIONIP23
...APTO PARA
ROLLO DE ALAMBRE
HASTA 20KGALIMENTADOR
DE ALAMBRE
DE 4 RODILLOSAPTO PARA
GENERADORES**PRO-MIG-315 | código 14-22-315**

Soldadora Inverter Trifásica - Niwa

CARACTERÍSTICAS TÉCNICAS

Ciclo de trabajo	250 A al 60% (40°C). 315 A al 40% (40°C).
Rango Alimentación	3x 380 +/- 10%
Panel	Digital
Tecnología	PFC (Corrector de factor de poder). MCU Control System. Devanador incorporado. Alimentador de alambre de 4 rodillos.
Diam/Alambre	Rollo de alambre de 20kg. FE 0,6/0,8/0,9/1,0 /1,2mm. SS 0,8/0,9/1,0.
Peso	42 kg

INCLUYE:Torcha Mig
240APinza
de masaManguera
para gas

SOLDADORA TIG - NIWA



Soldaduras TIG

TIG (Tungsten Inert Gas), es un proceso de soldadura en una atmósfera con gas inerte y electrodo de tungsteno. Este proceso emplea un electrodo "permanente o no consumible" de Tungsteno en un soporte especial (Torcha), el cual provee un gas para formar una protección alrededor de arco y del metal fundido. Los gases utilizados son el Helio o Argón, juntos o separados, principalmente.

Este procedimiento es utilizado en uniones que requieran alta **calidad de soldadura** y en soldaduras de metales altamente sensibles a la oxidación (como el titanio y el aluminio). Pero su uso más frecuente está dado en aceros resistentes al calor, aceros inoxidables y aluminio.

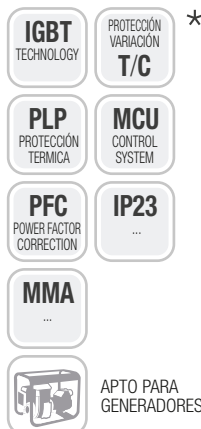
SOLDADORA TIG

NIWA

93

TIG-180 | código 14-30-180Soldadora Inverter **Monofásica** - Niwa**CARACTERÍSTICAS TÉCNICAS**

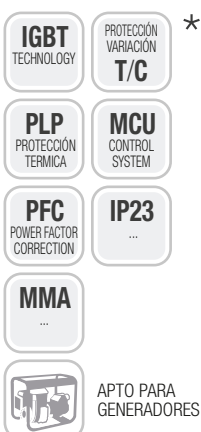
Ciclo de trabajo	180 A al 40% (40°C).
Rango Alimentación	160 V - 270 V.
Panel	Digital
Tecnología	IGBT. Modo TIG/MMA. Inicio de arco por HF para modo TIG con modulo de 2 y 4 tiempos. Permite regulación de pre y post gas, rampa de ascenso y descenso.
Peso	5,5 kg

**INCLUYE:****TIG-200 PULSE | código 14-30-200**Soldadora Inverter **Monofásica** - Niwa**CARACTERÍSTICAS TÉCNICAS**

Ciclo de trabajo	200 A al 60% (40°C).
Rango Alimentación	160 V - 270 V.
Panel	Digital
Tecnología	IGBT. Modo TIG/MMA. Inicio de arco por HF para modo TIG con modulo de 2 y 4 tiempos. Permite regulación de pre y post gas, rampa de ascenso y descenso. Modo onda pulsada.
Peso	6,2 kg

INCLUYE:**TIG-220 | código 14-30-220**Soldadora Inverter **Monofásica** - Niwa**CARACTERÍSTICAS TÉCNICAS**

Ciclo de trabajo	220 A al 30% (40°C).
Rango Alimentación	160 V - 270 V.
Panel	Digital
Tecnología	IGBT. Modo TIG/MMA. Inicio de arco por HF para modo TIG con modulo de 2 y 4 tiempos. Permite regulación de pre y post gas, rampa de ascenso y descenso.
Peso	5,7 kg

**INCLUYE:**

CORTADORA PLASMA / AIRE MONOFÁSICA - NIWA

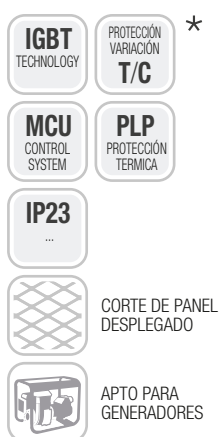


Cortadora Plasma - Aire

El corte por plasma manual es un proceso seguro y fácil de usar. Consiste en una fuente de poder de corriente continua controlada (del tipo inverter) y una torcha especialmente diseñada para producir el arco de corte.

El plasma se produce cuando un gas ionizado es atravesado por un arco eléctrico. Los electrodos y las toberas se llaman "consumibles" porque deben ser cambiados en forma periódica cuando la calidad del corte deja de ser la adecuada.

El proceso de corte por plasma puede ser utilizado para cortar cualquier metal que sea conductor eléctrico.



PLA-40 | código 14-40-040

Cortadora Inverter por Plasma **Monofásica** - Niwa

CARACTERÍSTICAS TÉCNICAS

Ciclo de trabajo	40 A al 40% (40°C)
Rango Alimentación	160 V - 270 V
Corte recomendado	≤ 12 mm
Peso	7 kg

INCLUYE:



Torcha



Pinza de masa



Manguera para gas

CORTADORA PLASMA / AIRE - TRIFÁSICA - NIWA

PLA-60 HF CNC | código 14-40-060

Cortadora Inverter por Plasma **Trifásica** - Niwa

CARACTERÍSTICAS TÉCNICAS

Ciclo de trabajo	60 A al 100% (40°C)
Rango Alimentación	360 V - 440 V
Corte recomendado	≤ 25 mm
Peso	24 kg

INCLUYE:



Torcha



Pinza de masa



Manguera para gas



MÁSCARAS FOTOSENSIBLES

NIWA

95

Elemento de seguridad

Un operario que trabaja con máquinas de soldar por arco eléctrico, necesita **protegerse de las chispas y los rayos UV e IR que surgen del arco, la piletta líquida y la escoria, causando problemas de deslumbramiento** que afectan temporariamente la visión, producen lesiones temporales en la córnea y pueden llegar a causar un daño permanente a la retina y a la visión. También afectan la piel produciendo quemaduras de 1er y 2do grado.

Las nuevas máscaras Niwa fueron creadas para proteger la salud del usuario y elevar su productividad. **La línea posee tres modelos que son livianos, ignífugos, ergonómico** y están aprobados por CE, EN175B, UN379, EN166 y cuentan con filtros de última generación.



CARACTERÍSTICAS

MODELO	START	EXPERT	PROFESSIONAL
Código	14-50-001	14-50-002	14-50-003
Normas	CE/EN175B/EN379/EN166	CE/EN175B/EN379/EN166	CE/EN175B/EN379/EN166
Clasificación óptica según CE	1/1/1/2	1/1/1/2	1/1/1/2
Área de vision	91 x 35 mm	92 x 42 mm	100 x 53 mm
Tamaño cassette	110 x 90 x 8,5 mm	110 x 90 x 8,5 mm	110 x 90 x 8,5 mm
Sensores	2	2	4
Regulación de sombra	DIN 3/11 Fijo	DIN 4/9-13	DIN 4/5-8/9-13
Regulación	automática	exterior	exterior
Modo amolado	No	Si	Si
Tiempo de claro a Oscuro	<0,1 ms	<0,1 ms	<0,1ms
Tiempo de oscuro a claro	0,3 S Fijo	0,1- 1 s	0,1- 1 s
Protección UV-IR	DIN 16	DIN 16	DIN 16
Alimentación	Celdas solare y batería de iones	Celdas solare y batería de iones	Celdas solare y batería de iones intercambiable
Indicador de batería baja	No	No	Si
Apta para soldadura TIG	Si	Si	Si
Temperatura de Operación	-10 °C / + 60 °C	-10 °C / + 60 °C	-10 °C / + 60 °C
Garantía	6 meses	6 meses	6 meses



ACCESORIOS PARA SOLDADURA

NIWA

CABLE PORTA ELECTRODOS

Accesorio para soldadura - Niwa

CÓDIGO	MODELO
14-00-004	MMA 160/180/200/220 A
14-00-006	MMA 250/320 A
14-00-032	MMA 200/200CEL/220 A
14-00-034	MMA 200/200CEL/220 A
14-00-040	MMA 120 EX



CABLE DE MASA

Accesorio para soldadura - Niwa

CÓDIGO	MODELO
14-00-005	MMA 160/180/200/220 A
14-00-007	MMA 250/320/ A
14-00-033	MMA 200/220/200 CEL
14-00-035	MMA 180/200/200 CEL/220
14-00-041	MMA 120 EX



PROTECCIÓN ORGÁNICA P/MÁSCARA

Accesorio para soldadura - Niwa

CÓDIGO	MODELO
14-50-004	Máscara frontal Professional
14-50-005	Máscara frontal Expert/Start
14-50-006	Máscara interior Professional
14-50-007	Máscara interior Expert/Start



TORCHA MIG / MAG

Accesorio para soldadura - Niwa

CÓDIGO	MODELO
14-30-024	MULTI-MIG-180/200
14-30-024	MIG 180 / PRO-MIG 250/315
14-30-150	MULTI MIG 180 EX



TORCHA TIG

Accesorio para soldadura - Niwa

CÓDIGO	MODELO
14-30-017	TIG 180/220
14-30-035	TIG-200 Pulse
14-30-036	MULTI-MIG 180 EX



TORCHA PLA 40

Accesorio para soldadura - Niwa

CÓDIGO	MODELO
14-40-021	PLA-40 (Manual)



TORCHA PLA 60

Accesorio para soldadura - Niwa

CÓDIGO	MODELO
14-40-080	PLA-60 HF (Manual)



TORCHA PLA 60

Accesorio para soldadura - Niwa

CÓDIGO	MODELO
14-40-081	PLA-60 HF (Mecanizada)

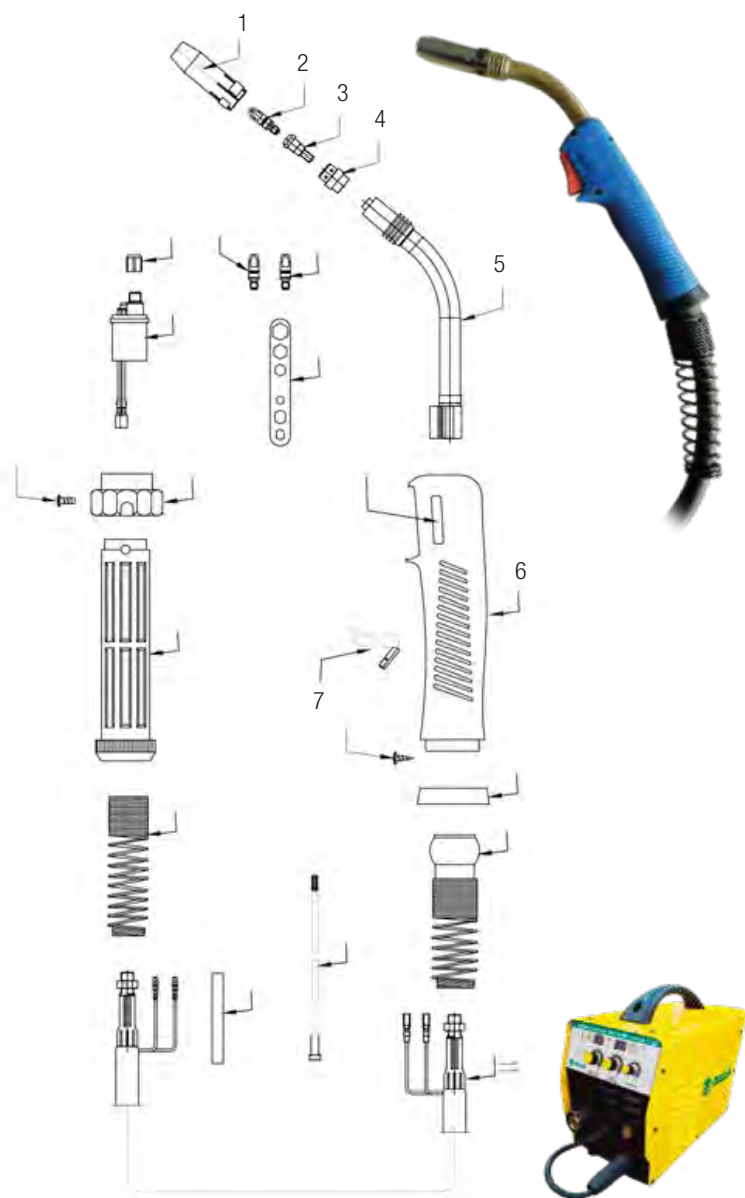


PROCESOS DE SOLDADURA Y CORTE

	SOLDADURA			CORTE
NIVEL DE HABILIDAD:	MODERADO	BAJO	ALTO	BAJO
TIPO DE METAL	ELECTRODO	MIG	DC / TIG	PLASMA
Acero	●	●	●	●
Acero Inoxidable	●	●	●	●
Aluminio		●		●
Hierro fundido	●			●
Cobre, Latón		●	●	●
Titanio			●	●
Aleación de magnesio				●

CONSUMIBLES PARA TORCHAS - NIWA

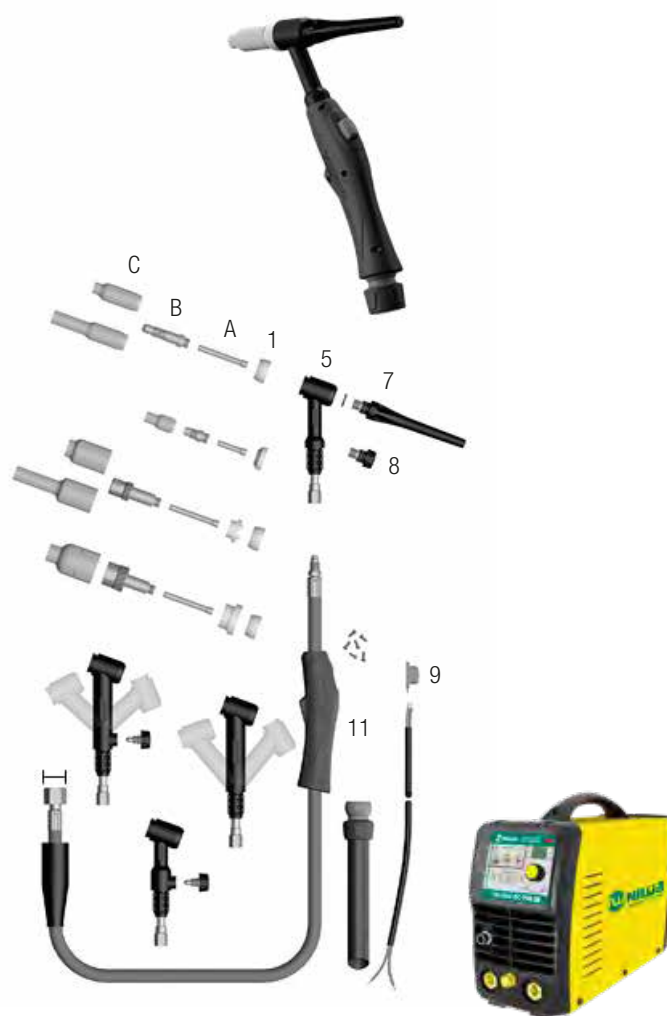
97



REPUESTOS TORCHA MIG / MAG



Nº	CÓDIGO	DESCRIPCIÓN
1	14-20-007	Tobera cilíndrica
1	14-20-008	Tobera cónica
2	14-20-009	Tubo de contacto 0,8MM M6 Cu
2	14-20-010	Tubo de contacto 1,0MM M6 Cu
2	14-20-011	Tubo de contacto 1,2MM M6 Cu
2	14-20-012	Tubo de contacto 0,8MM M6 CuCrZr
2	14-20-013	Tubo de contacto 1,0MM M6 CuCrZr
2	14-20-014	Tubo de contacto 1,2MM M6 CuCrZr
3	14-20-015	Porta tubo de contacto M6
5	14-20-016	Cuello de torcha MB24
6	14-20-019	Mango azul torcha MIG 240A
7	14-20-020	Gatillo de torcha MIG 240A



REPUESTOS TORCHA TIG



Nº	CÓDIGO	DESCRIPCIÓN
A	14-30-023	Mordaza 1/16" /1.6MM bore
A	14-30-024	Mordaza 3/32" /2.4MM bore
A	14-30-025	Mordaza 1/8" /3.2MM bore
B	14-30-031	Difusor 1/16" /1.6MM bore
B	14-30-032	Difusor 3/32" /2.4MM bore
B	14-30-028	Difusor 1/8" /3.2MM bore
C	14-30-050	Buza 1/4"/6MM bore
C	14-30-049	Buza 5/16"/8MM bore
C	14-30-048	Buza 3/8"/10MM bore
C	14-30-047	Buza 7/16"/11MM bore
1	14-30-018	Adaptador acople del torcha TIG 150A
5	14-30-019	Cuerpo de torcha TIG 150A
7	14-30-020	Cola larga torcha TIG 150A
8	14-30-021	Cola corta torcha TIG 150A
9	14-30-022	Interruptor torcha TIG 150A
11	14-30-023	Mango torcha TIG 150A c/rotula

REFERENCIAS



(Transistor Bipolar de Puerta Aislada) Transistor que puede operar virtualmente a cualquier nivel de corriente, con lo cual se incrementa notablemente su confiabilidad. Entre sus características sobresalientes están el peso reducido de la fuente de energía, mayor confiabilidad, mayor calidad de la soldadura, más eficiencia energética y, en los modelos más avanzados, posibilidad de programar los ciclos de soldadura.



Los equipos están protegidos contra picos o bajas de tensión o corriente en la línea. Se encenderán el led de encendido y temperatura, interrumpiendo el proceso hasta que las condiciones de trabajo estén dentro del rango de tensión y corriente permitido (ver manual del equipo).



Proceso de electrodo revestido (Manual), identificado por la AWS como SMAW (Shield Metal Arc Welding), es un proceso de soldadura por arco eléctrico entre un electrodo revestido y un metal base.



Este proceso de soldadura se establece un arco eléctrico entre un alambre que es alimentado de manera continua y la pieza a soldar. La protección del arco, se efectúa a través de un gas que puede ser inerte (Argón o Helio) proceso **MIG**: Metal Inert Gas; o activo (CO2 o Mezcla Ar-CO2) proceso **MAG**: Metal Active Gas. La AWS identifica a este proceso como GMAW: Gas Metal Arc Welding.



Tungsten inert gas, identificado por la AWS como Gas Tungsten Arc Welding-GTAW, es un **proceso de soldadura por arco eléctrico**, que se establece entre un electrodo de tungsteno y la pieza a soldar, bajo la protección de un gas inerte que evita el contacto del aire con el baño de fusión y con el electrodo, que se encuentran a alta temperatura.



Acorde a DIN EN IEC60529, en donde el primer índice indica la protección contra sólidos, y el segundo contra líquidos. 2: **Protección contra los cuerpos sólidos medianos**: Protección contra el contacto entre los dedos y las partes interiores móviles. Protección contra el ingreso de objetos sólidos con un diámetro mayor a 12,5mm. 3: **Protección contra agua en spray**: La caída de gotas de agua con hasta un ángulo de 60° de la vertical desde cualquier dirección, no debe causar daño. (Lluvia).



Se encenderá el led de temperatura, y seguirá funcionando la refrigeración forzada, hasta que el equipo este en temperatura de trabajo.



Corrector de factor de potencia, disminuye el consumo eléctrico del equipo pudiendo conectar este a instalaciones de menos de 16A y a generadores menos potentes.



Proporciona seguridad adicional en el modo de soldadura MIG/MAG CV para entornos con un mayor riesgo de descarga eléctrica, lleva la tensión a un valor seguro automáticamente.



Microcontrolador.



Apto para soldar con electrodo celulósico.



PROTECCIÓN
CONTRA
RECALENTAMIENTO



Metal desplegado: apto para corte de metal desplegado y enrejados.



Entrada para conexión a CNC



Alimentador/devanador de alambre de 2 rodillos de avance.



Alimentador/devanador de alambre de 4 rodillos de avance.



Apto para generadores: preparados para trabajar con generador eléctrico, viene con sistemas de seguridad que impiden que los equipos sufran ante las variaciones de tensión,

según la corriente max de trabajo se recomienda:

- Corriente menos que 115A: al menos 4KW / 5KVA
- Corriente menor que 160A: al menos 6KW / 7.5KVA
- Corriente menor que 200A: al menos 7KW / 10KVA
- Corriente menor que 300A (MIG menos que 250A): 16KVA
- Corriente menos que 350A (MIG): 17KVA

HOT START: Pico de corriente inicial que facilita la apertura de arco con cualquier tipo de electrodo. Pre calienta la pieza, Mejora la penetración, Ajusta de un 50 % + de corriente de inicio.

ARC FORCE: Facilita la transferencia de las gotas de material fundido del electrodo al material a soldar, previniendo el apagado del arco cuando se produce el contacto, a través de las gotas mismas, entre electrodo y baño de fusión. Ayuda a obtener la penetración necesaria en el inicio de la soldadura. Se puede utilizar con cualquier tipo de electrodo.

LIFT ARC: Sistema para la apertura del arco facilitando su inicio. Permite iniciar el arco en proceso TIG o MMA sin tener que recurrir al raspado (*) sobre la pieza. Elimina la contaminación por inicio de arco.

* Raspado es un proceso de inicio del arco en el cual se raspa el electrodo contra la pieza provocando un pequeño cortocircuito que calienta el electrodo y la pieza y favorece el inicio del proceso, como punto negativo de esta acción se contamina la pieza con el revestimiento del electrodo en el caso del MMA y con tungsteno en el caso del proceso TIG.

ANTI STICK: Apaga automáticamente el equipo de soldadura, si el electrodo se pega al material a soldar, permitiendo la eliminación manual, sin dañar la pinza porta electrodo.



REPUESTOS MÁS IMPORTANTES

Accede de forma ágil y precisa a los repuestos que más utilizados en los equipos de mayor rotación.

A continuación te mostramos las guías que te facilitan la jornada de tu mostrador y tu taller.

DESMALIZADORAS & BORDEADORAS
NIWA

REPUESTOS	DESMALIZADORAS & BORDEADORAS				
Modelo	BNW-25	BNW-26	DNW-26	DNW-33	DNW-52
SISTEMA DE ARRANQUE					
Tapa de arranque Completa M. Nuevo	2132153	2134934	2134934	2144700	2144714
Tapa de arranque Completa M. Viejo	No	No	No	No	2144707
Polea de Arranque	-	2134112	2134112	2140511	2144709
Resorte de Arranque	-	2134111	2134111	2140347	2140347
Portatrinquete de Arranque	-	2134811	2134811	2140571	2144571
Trinquete de Arranque	-	2134810	2134810	2144420	2144710
COMBUSTIBLE					
Carburador	2132128	2134244	2134244	2136201	2144210
Jgo. Juntas de Carburador	2132126	3822910	3822910	3822910	3822910
Bombin de Nafta		2134933	2134933	2134933	2134933
Aguja de Carburador		3841316	3841316	3841316	3841371
Filtro de Combustible	2132104	2134923	2134923	2134923	2134923
Goma paso Manguera	2144586	2144586	2144586	2144586	2144586
Manguera de Combustible	2132101/2	3858055	3858055	3858055	3858055
Tanque de Comustible	2132107	2134928	2134928	2136231	2144540
Tapa de Combustible	2132108	2144620	2144620	2144620	2144620
FILTRO DE AIRE					
Filtro de Aire	2132134	2134113	2134113	2134113	2134113
MOTOR					
Cilindro Solo	2132114	2134348	2134348	2136024	2144021
Piston Solo	2132116	2134660	2134660	2136242	2144220
Aros de Piston	2132115	2134650	2134650	2136210	2144224
Perno de Pistón	2132118	2134630	2134630	2136101	2144222
Cigüeñal	2132141	2134061	2134061	2136243	2144122
Junta de Cilindro	2132120	2134900	2134900	2136260	2144560
Junta de Silenciador	No	2134300	2134300	2136250	2144550
Reten de Cigüeñal	2132042	2136200	2136200	2136200	2144590
Silenciador	2132112	2134201	2134201	2136220	2144520
TRANSMISIÓN					
Cardan o Tripa	2132185	2260261	2260410	2520333	2520333
Cardán o Barral	2132171	2260263	2260021	2330110	2330110
Rodamientos de Cardan	2132188	No	2000324	2000324	2000324
Caja de Emgranaje Completa	No	No	2000413	2000413	2000413
Engranaje de Caja	No	No	2260952	2260952	2260952
Piñon de Caja	No	No	2000464	2000464	2000464
Juego de par cónico Completo	No	2260234/35/33	2000413	2000413	2000413
Gatillo Acelador	2260132	2260132	2520750	2520750	2520750
Cable de Acelador	2132210	2260220	2260111	2330211	2330214
Embrague Completo	2132168	2134101	2134101	2140562	2140562
Resorte de Embrague	2132166	2134102	2134102	2140560	2140560
Campana de Embrague	2132163	2260611	2260110	2520332	2520332
SISTEMA ELÉCTRICO					
Bujía	2132151	9100202	9100202	9100202	9100202
Modulo de Ignición	2132149	2134922	2134922	2140362	2144200
Volante	2132144	2134921	2134921	2136033	2144052
CORTE					
Cuchilla	No	No	2260200	2260200	2520420
Cabzales de Tanza	-	3150156	3150004	3150004	3150004
ACELERADOR					
Mango Acelador	-	2260602	2520100	2520110	2520110

SOPLADORAS - FUMIGADORAS PULVERIZADORAS - NIWA

101



REPUESTOS DE ROTACIÓN	SOPLADORAS		FUMIGADORAS		PULVERIZADORAS	
	SNW-415	SNW-260	FNW-33	FNW-42	FNW-52	PNW-33
SISTEMA DE ARRANQUE						
Tapa de Arranque Completo	2141058	2134935	2236145	2141058	2238193	2134934
Polea de Arranque	2141050	2134112	No	2141050	No	2134112
Resorte de Arranque	2140347	2134111	No	2140347	No	2134111
Trinquete de Arranque	2141011	2134811	2236150	2141011	2238188	2134811
COMBUSTIBLE						
Carburador	2141175	2134415	2236123	2237006	2238204	2134244
Jgo. de Juntas de Carburador	2141174/76	2134100	2236124	No	2238203	2134100
Bombin de Nafta	No	2134933	No	No	No	No
Filtro de Combustible	2134923	2134923	2134923	2237133	2134923	2134923
Goma paso Manguera	No	2144586	2236019	No	No	No
Manguera Combustible	3858045	3858045	No	No	No	No
Tanque de Combustible	2141202	2226034	2236022	2237131	2238073	2234145
Tapon de Combustible	2144620	2132074	2144620	2237137	2238067T	2144620
FILTRO DE AIRE						
Filtro de Aire	2141159/60	2134611	2236115	2237004	2238209	2134113
MOTOR						
Cilindro Solo	2141036	2134500	2236136	2141036	2238152	2134348
Piston Solo	2141031	2134661	2236139	2141031	2238164	2134661
Aros de Piston	2141032	2134650	2236138	2141032	2144224	2134650
Perno de Pistón	2141030	2134630	2236141	2141030	2238166	2134630
Cigüeñal	2141022	2134061	2236159	2141022	2238180	2134061
Junta de Cilindro	2141033	2134900	2236137	2141033	2238162	2134900
Junta de Silenciador	2141041	2134301	2236168	2141041	2238156	2134300
Reten de Cigüeñal	2238186	2136200	2238186	2238186	2238186	2136200
Silenciador	2141043	2134206	2236169	2141043	2238158T	2134201
SISTEMA ELÉCTRICO						
Bujía	9100202	9100202	9100202	9100202	9100202	9100202
Modulo de ignición	2141002/3	2134412	2236143	2141002/03	2238172	2134922



REPUESTOS DE ROTACIÓN

AHOYADORA

OYNW-52-I

OYNW-63-II

SISTEMA DE ARRANQUE

Tapa de arranque completo	2144707	2133547
Polea de arranque	2140511	No
Resorte de arranque	2140347	No
Trinquete de arranque	No	No

COMBUSTIBLE

Carburador	2144210	2133507
Jgo. de Juntas de Carburador	2144521	2133508
Bombín de Nafta	2134933	No
Aguja de Carburador	No	No
Filtro de Combustible	2134923	2133548
Goma paso Manguera	2144586	2133550
Manguera Combustible	3858055	2133549
Tanque de Combustible	2144540	2133553
Tapon de Combustible	2144620	2133560

FILTRO DE AIRE

Filtro de Aire	2134113	2133503
----------------	---------	---------

MOTOR

Cilindro Solo	2144021	2133525
Piston Solo	2144220	2133529
Aros de Piston	2144224	2133527/8
Perno de Pistón	2144222	2133531
Cigüeñal	2144122	2133533
Junta de Cilindro	2144560	2133526
Junta de Silenciador	2144550	2133520
Reten de Cigüeñal	2144590	2133539
Silenciador	2144520	2133521

TRANSMISIÓN

Cable de Acelarador		2133640
Empunadura Completa	2520110	2133637
Embrague	2140562	2133564
Engranaje Primario	2705027	2133610

SISTEMA ELÉCTRICO

Bujía	2100202	9100202
Modulo de ignición	2144200	2133541

Te mostramos las guías creadas por
Grupo Rumbo que te facilitan la jornada
de tu mostrador y tu taller.

Podés descargarlas desde nuestra web
en la **sección catálogos**.

www.rumbosrl.com.ar

Grupo Rumbo

Av. Presidente Perón N° 4749, Benavidez (1628)

Norlog Lote 7. Buenos Aires, Argentina.

Teléfono rotativo: 54 11 5263-7862

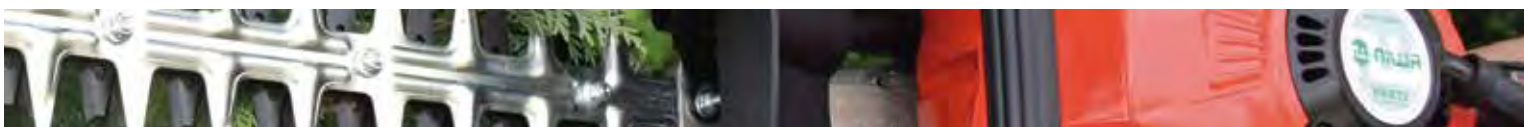
Email: repuestos@rumbosrl.com.ar

www.rumbosrl.com.ar



REPUESTOS DE ROTACIÓN	MOTOSIERRAS				
	CNW-36	CNW-38	CNW-45	CNW-50	CNW-62
SISTEMA DE ARRANQUE					
Tapa de arranque completo	2137051	2138161	2145143	2150134	2162122
Polea de arranque	2137054	2138162	2145147	2150138	2162119
Resorte de arranque	2137056	2138163	2145150	2145150	2162116
Tapa freno de cadena completa	2137001	2138137	2145182	2150101	2162167(Sola)
COMBUSTIBLE					
Carburador	2137081	2138171	2145115	2145115	2162014
Juntas de carburador	No	2138004	2145033	2145033	2162013
Jgo. juntas de carburador - Kit -	3822210	3822210	3822220	3822220	3822310
Bombín de Nafta	2137094	2138177	2145113	2145113	No
Filtro de combustible	2137045	2138124	2145160	2145160	2162141
Goma paso manguera	2137042	2138223	No	No	No
Manguera combustible	2137043	2138122	2145163	2145163	2162138
Tanque de combustible	2137067	2138103	2145158	2150146	2162149
Tapon de combustible	2137038	2138107	2145060	2150152	2162111
Tapon de aceite	2137038	2138109	2145060	2145060	2162158
FILTRO DE AIRE					
Filtro de aire	2137084	2138044	2145118	2145118	2162104
MOTOR					
Cilindro Solo	2137125	2138001	2145101	2150001	2162009
Piston Solo	2137123	2138028	2145108	2150018	2162038
Aros de piston	2137124	2138029	2145109	2150017	2162037
Perno de pistón	2137122	2138030	2145110	2150020	2162039
Cigüeñal	2137117	2138034	2145105	2145105	2162043
Junta de cilindro	No	2138005	2145031	2145031	2162036
Junta de silenciador	2137126	2138009	2145032	2145032	2162006
Reten de cigüeñal	2137102	2138017	2145029	2145029	2162033
Silenciador	2137127	2138007	2145122	2145122	2162005
Bomba de aceite	2137104	2138056	2145142	2145142	2162085
Sin fin de aceite	2137106	2138058	2145026	2145026	2162083
TRANSMISIÓN					
Cable de acelerador	No	2138119	No	2150162	2162130
Gatillo acelerador	2136073	2138104	2145172	2145172	2162131
Embrague	2137110	2138051	2145139	2145139	2162090
Resorte de embrague	2137111	No	2145141	2145141	2162089
Piñon	2137108	2138049	2145138	2145138	2162092
Anillo	No	No	2145056	2145056	2162093
ELÉCTRICO					
Bujía	No	2138119	No	2150162	2162130
Bobina	2137110	2138051	2145139	2145139	2162090
CORTE					
Barra	3381112	3380016	3371018	3371020	3362220
Cadena Armada	3010045	3010057	3070072	3070077	3040076





REPUESTOS DE ROTACIÓN

CORTACERCOS

PODADORAS DE ALTURA

HNW-23
KNW-33
JNW-33
JNW-27

SISTEMA DE ARRANQUE

Tapa de arranque completa - Nuevo
Polea de arranque
Resorte de arranque
Portatrinquete de arranque
Trinquete de arranque

2232079	2144700
2134112	2140511
2134111	2140347
2232088	2140571
2134810	2144420

2144700	2133029
2140511	
2140347	
2140571	2133030
2144420	

COMBUSTIBLE

Carburador
Juego de Juntas de Carburador - Kit -
Bombín de Nafta
Aguja de Carburador
Filtro de Combustible
Goma paso Manguera
Manguera de Combustible
Tanque de Combustible
Tapa de Combustible

2232009	2136201
3822910	3822910
2134933	2134933
3841371	3841371
2134923	2134923
2144586	2144586
3858045	3858045
2232068	2136231
2232091	2232091

2136201	2133009
3822910	3822910
2134933	
3841371	
2134923	2133055
2144586	2144586
3858045	
2136231	2133059
2144620	

FILTRO DE AIRE

Filtro de Aire

2134113	2134113
---------	---------

2134113	2133003
---------	---------

MOTOR

Cilindro Solo
Piston Solo
Aros de Pistón
Perno de Pistón
Cigüeñal
Junta de Cilindro
Junta de Silenciador
Reten de Cigüeñal
Silenciador

2232015	2136024
2134660	2136244
2134650	2236138
2134630	2136101
2232026	2136243
2134900	2136260
2134900	2136250
2136200	2136200
2232064	2136220

2136024	2133020
2136244	2133024
2236138	2134650
2136101	2133033
2136243	2133036
2136260	2133022
2136250	2133027
2136200	2133044
2136220	2133026

TRANSMISIÓN

Cardan o Tripa
Cardán o Barral
Amortiguador Cardan
Caja de Emgranaje Completa
Gatillo Acelerador
Cable de Acelerador
Embrague Completo
Resorte de Embrague

No	No
No	No
No	No
No	2708000
2232102	2260132
2232092	2330211
2134101	2140562
2134102	2140560

2520333	2133211
2330110	2133260 / 2133200
2260142	2260142
2707000	2707000
2520750	2260132
2330211	
2140562	2134101
2140560	

SISTEMA ELÉCTRICO

Bujía
Modulo de Ignición
Volante

9100202	9100202
2232045	2140362
2232044	2136033

9100202	9100202
2140362	2133072
2136033	2133045

CORTE

Cuchilla
Espada

2232138 / 39	2708044
No	No

No	No
2707004	2707004

ACELERADOR

Mango Acelerador Completo

2232110	No
---------	----

2260602



REPUESTOS DE ROTACIÓN

HIDROLAVADORAS

REPUESTOS SUPERFICIAL

Lanza completa hidro Niwa ambos modelos
Pico de la lanza hidro Niwa 0° (color rojo)
Pico de la lanza hidro Niwa 15° (color amarillo)
Pico de la lanza hidro Niwa 25° (color verde)
Pico de la lanza hidro Niwa 40° (color blanco)
Pico de la lanza hidro Niwa (color negro)
Manguera alta presión
Regulador de presión completo
Acople rapido de manguera

LNW-65

LNW- 130

2600100	2600100
2600103	2600103
2600104	2600104
2600105	2600105
2600106	2600106
2600107	2600107
2600109	2600109
No	2613160
2600110	2600110

REPUESTOS DE LA BOMBA CON FRECUENTE SALIDA

Eje excentrico LNW-65
Grapodina LNW-65
Valvula antiretorno
Cuerpo de base de bomba 65 o brida de motor 130 HP
Pistón LNW-65
Cilindro ceramico
Conjuntos de retenes
Reten
Biela

2665007	2613023 Cigüeñal
2665008	2613024 Rotula
2665031	2613045
2665003	2613016
2665011	2613027 Vastago
No	2613029
No	2613036
2665025	2613089
Not	2613026

BOMBA COMPLETA

Bomba completa de hidro

2665165	2613166
---------	---------

SISTEMA DE ARRANQUE

Conjunto de arranque completo

2168355	2188313
---------	---------

Grupo Rumbo lo tiene todo,
respaldo, servicio
con más de **15.000 códigos**
en stock en partes y repuestos.

www.rumbosrl.com.ar

CONSULTAS SOBRE PARTES DE MOTOR DIRIGIRSE A GUIA RAPIDA DE MOTOR



REPUESTOS DE ROTACIÓN

MOTOCULTIVADOR

UNW-65

Ruedas	5800068
Cuchilla Izquierda	5800050
Cuchilla Derecha	5800053
Correa de Transmisión de Marcha	5800018
Correa de Transmisión de Reversa	5800020
Engranaje de Palier Cuchilla - M. Nuevo -	5800069
Engranaje Transmisión Palier - M. Nuevo -	5800066
Engranaje de Palier Cuchilla - M. Viejo -	5800070
Engranaje Transmisión Palier - M. Viejo -	5800065
Caja Completa	5800075
Cable Transmisión	5800090

CONSULTAS SOBRE PARTES DE MOTOR DIRIGIRSE A GUIA RÁPIDA DE MOTOR



REPUESTOS DE ROTACIÓN	GRUPOS ELECTRÓGENOS						
	GNW-9.5	GNW-12	GNW-28/E	GNW-55/E/ER	GNW-70-ER/73	GNW-100	GNW-103
SISTEMA DE ARRANQUE							
Conjunto de arranque completo	2189404	2191915	2168355	2188313	2188313	No	No
Polea de arranque	2189408	2191906	2168513	2188514	2188514	No	No
Resorte de arranque	2189403	2191904	2168511	2168511	2168511	No	No
COMBUSTIBLE							
Carburador	2189510	2191508	2193200	2196801	2199956	2194145	2194145
Tanque de combustible	2189701	2192105	2193305	2197305	2197305	2195041	2195041
Junta de carburador	2189511	2191507	2168766	2188215	2188215	No	No
Junta de admisión	2189509	2191509	2168215	2196803	2188766	No	No
MOTOR							
Cilindro y Block	2189104	2191101	2168686	2188688	2199951	2194001	
Pistón solo	2189203	2191310	2168466	2188413	2199952	2194078	
Jgo de aros de pistón	2189204	2191306	2168555	2188513	2199953	2194075	
Perno de pistón	2189202	2191312	2168360	2188360	2188360	2194079	
Junta de cilindro	2189103	2191212	2168230	2188024	2188024	2194101	
Junta de block	2189105	2191212	2168006	2188004	2199954	2194072	
Silenciador	2189601	2192006	2193201	2197201	2197201	2194182	
Tapa de cilindro		2191210	2168691	2188690	2188690	2194156	
Biela		2191301	2192404	2188689	2188689	2194080	
Cigüeñal	2189206	2191303	2192405	2196401	2196401	2194045	
Módulo de ignición	2189807	2191803	2168168	2188188	2188188	2194005	
Bobina captora GNW-9.5	2189801	No	No	No	No	2194018	
Bobina de ignición GNW-9.5	2189803	No	No	No	No	2194003	
Rotór completo	2189910	2192208	2193403	2197503	2198513 / GNW-70 2198511 / GNW-73	Generador completo 2195002 2195002	
Estator completo	2189914	2192212	2193410	2197510	2198512 / GNW-70 2198510 / GNW-73	2194107	
Burro de arranque	No	No	2193700	2197401	2197401	2194153	
FILTRO DE AIRE							
Filtro de aire	2189512	2191503	2192904	2196904		2194153	

CONSULTAS SOBRE PARTES DE MOTOR DIRIGIRSE A GUIA RAPIDA DE MOTOR



REPUESTOS DE ROTACIÓN

MOTOBOMBAS

	WNW-52-2 / 5.5HP	WNW-53-3 / 6.5HP	WNW-80-4 / 8PH
Mariposa Cupla Terminal de Motor	2180001	2181001	2182001
Acople de Manguera	2180002	2181002	2182002
Entrada de Manguera	2180004	2181004	2182004
Junta - Valvula - de Entrada	2180005	2181005	2182005
Tapon de Drenaje	2180009	2180009	2182009
Tapon Superior	2180028	2180028	2182028
Oring de Tapón Denaje	2180008	2180008	2182008
Oring de Tapón Superior	2180027	2180027	2182027
Carcaza de Bomba	2180010	2181010	2182010
Base de Carcaza	2180021	2181021	2182021
Oring	2180020	2181020	2182020
Empaquetadura	2180017	2180017	2182017
Carcaza de Centrifuga	2180015	2181015	2182015
Centrifuga	2180016	2181016	2182016
Filtro de Agua	2180030	2181030	2182030
Junta de Codo de Salida	2180011	2181011	2182011
Salida de Acople	2180012	2181012	2182012

CONSULTAS SOBRE PARTES DE MOTOR DIRIGIRSE A GUIA RAPIDA DE MOTOR



REPUESTOS DE ROTACIÓN	MOTORES HORIZONTALES				
	MNW-55	MNW-65	MNW-80	MNW-130/E	MNW-200
SISTEMA DE ARRANQUE					
Conjunto de arranque completo	2168355		2173313	2188313	No
Polea de arranque	2168513		2173514	2188514	No
Resorte de arranque	2168511		2188511		No
SISTEMA DE ARRANQUE					
Carburador	2168195		2173613	2188613	2194145
Tanque de combustible	2168760		2173760	2188760	2195041
Junta del carburador	2168240		2188215		No
Junta de admisión	2168766		2173766	2188766	2194141
Filtro de combustible	2168212		2188212		2194136
FILTRO DE AIRE					
Filtro de aire	2168055		2173013	2188013	2194153
Tapa para filtro de aire	2168255		2173213	2188213	2194148
Brida de admisión	2168256		2173214	2188214	2194154
MOTOR					
Block y cilindro	2168685	2168686	2173688	2188688	2194001
Cigüeñal	2168700	2168701	2173700	2188700	2194195
Piston solo	2168465	2168466	2173413	2188413	2194078
Tapa de cilindro	2168690	2168691	2173690	2188690	2194156
Valvula de escape	2168030		2173770	2188770	2194163
Valvula de admisión	2168031		2173771	2188771	2194159
Juego de aros	2168555		2173513	2188513	2194075
Modulo de ignición	2168168		2173188	2188188	2194005
Plato de guía	2168024		2188204		2194170
Filtro de aceite	No	No	No	No	2194034
Junta de block	2168006		2173004	2188004	2194072
Junta de tapa de cilindro	2168230		2173024	2188024	2194101
Reten de cigüeñal	2168004		2173350	2188350	2194060
Silenciador	2168101		2173101	2188101	2194182
Arbol de levas	2168767		2173181	2188781	2194096
Ventilador plastico	2168720		2173720	2188720	2194008
Cigüeñal Niwa 55/E/ER	No	No	No	2196401	No
Bomba de aceite MNW-200	No	No	No	No	2194193



REPUESTOS DE ROTACIÓN

COMPRESORES

	ANW-24	ANW-50 / 100	ACW-100 / 150	ACW-200	ANW-300 / 500
REPUESTOS SUPERFICIAL					
Manómetros	2824042	2824043	2824042	2824042	2863056-Principal
	2824043	2824043	2824043	2824043	2861091-Secundario
Automatico presostato	2824036	2850036	2824036	2824036	2824036
Regulador de aire	2824038	2850038	2861090	2861090	2861090
Valvula antiretorno	2824044	2824044	2861051	2861051	2863067
Valvula de presion	2824035	2824035	2824035	2824035	2824035
Codo de salida de aire	2824028	2824028	2861036	2861036	2863004
Rueda	2824058	2824058	2861058	2861058	2863074
FILTRO DE AIRE					
Filtro de aire	2824027	2850027	2861043	2861043	2863048
MOTOR					
			ACW-100	ACW-150/200	
Cigüeñal / Contra peso	2824016	2850016	2861008	2815008	2863033 / 2865033
Biela	2824023	2850023	2861025	2815025	2863015 / 2865015
Cilindro	2824001	2850001	2861022	2815022	2863021
Piston	2824002	2850002	2861026	2815026	2863012
Aro inferior rascador	2824024	2850024	2861029	2815029	2863011
Aro intermedio y superior	2824025	2850025	2861030	2815030	2863010
Flapper	2861033	2850064		2861033	2863007
Placa de flapper	2824004	2850004		2861031	2863006
Tapa de cilindro	2824005	2850005		2861035	2863003
JUNTAS					
Junta tapa de cilindro	2824003	2850003		2861034	2863009
Junta de flappers	2824061	2850061		2861024	2863008
Junta base de cilindro	2824062	2850007	2861021	2815021	2863022
Junta de flappers/chapa	2824014	No		2861032	2863005

CONSULTAS SOBRE PARTES DE MOTOR DIRIGIRSE A GUIA RAPIDA DE MOTOR



NIWMAQ

Sebastián Marticorena

Ph: +569-6831-0993

smarticorena@niwmaq.com

www.niwmaq.com

